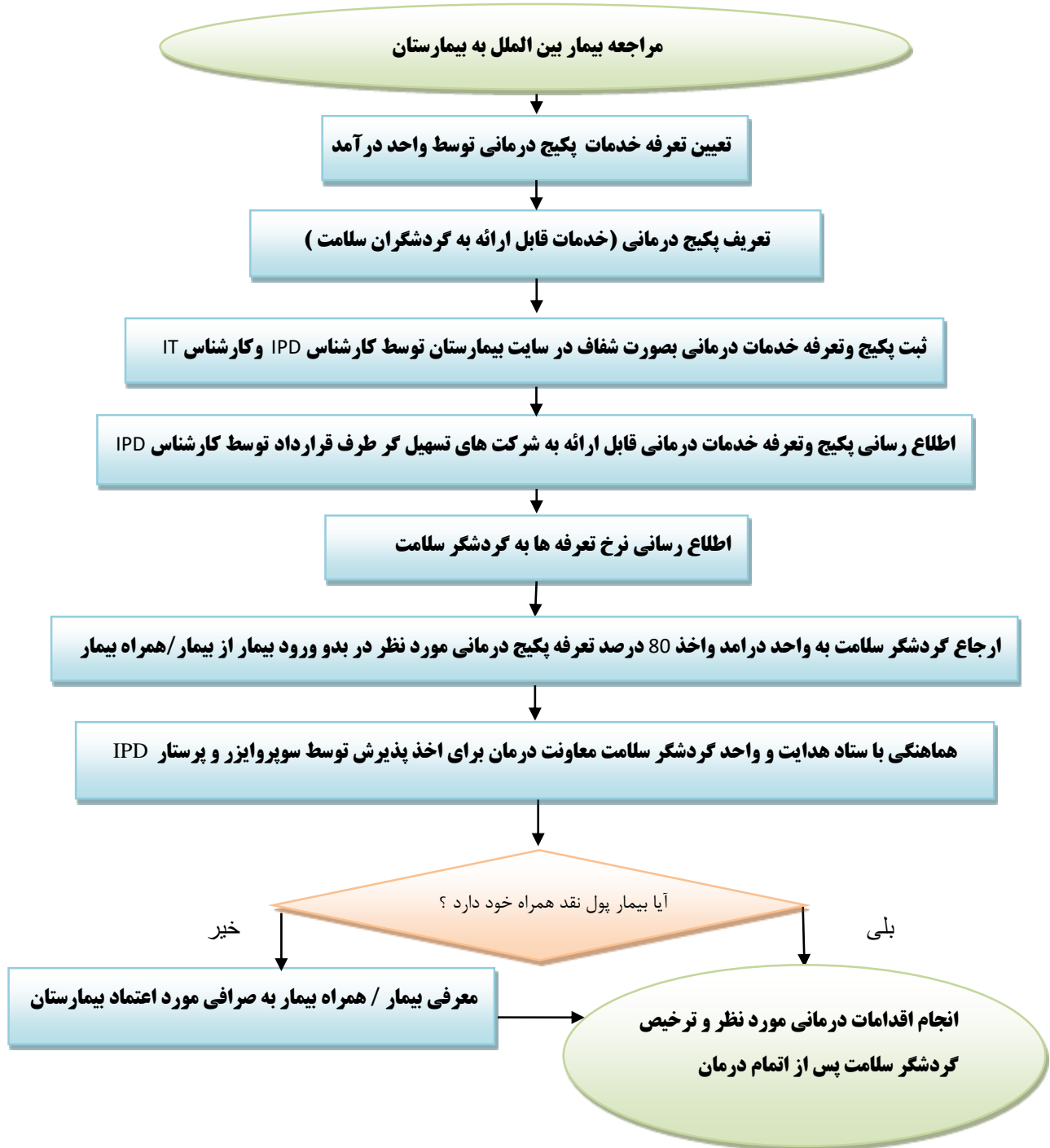




# دانشگاه علوم پزشکی و خدمات بهداشتی درمانی اصفهان - بیمارستان اشرافی خمینی شهر

عنوان فرایند: نحوه مستند و شفاف سازی دریافت هزینه دامنه فرایند: واحد حسابداری ترخیص، واحد IT کد فرایند: A.H/IPD/15

تاریخ تدوین: 1403/11/01 تاریخ ابلاغ: 1403/11/01 تاریخ بازبینی مجدد: 1404/11/01 شماره ویرایش: 00





# دانشگاه علوم پزشکی و خدمات بهداشتی درمانی اصفهان - بیمارستان اشرافی خمینی شهر

عنوان فرایند: نحوه مستند و شفاف سازی دریافت هزینه دامنه فرایند: واحد حسابداری ترخیص، واحد IT کد فرایند: A.H/IPD/15

تاریخ تدوین: 1403/11/01 تاریخ ابلاغ: 1403/11/01 تاریخ بازبینی مجدد: 1404/11/01 شماره ویرایش: 00

## شناسنامه فرآیند

<p><b>منابع و تجهیزات:</b> وب سایت بیمارستان، لیست تعرفه های خدمات گردشگری سلامت</p> <p><b>نیروی انسانی:</b> کارشناس IPD - پزشک و پرستار IPD - مسئول درآمد - مسئول IT و سرپرستاران بخش های IPD</p>	<p><b>صاحب فرآیند:</b> مدیریت، واحد درآمد</p> <p><b>هدف فرآیند:</b> تعیین و شفاف سازی تعرفه پکیج های درمانی قابل ارائه به بیماران بین الملل</p> <p><b>نوع فرآیند:</b></p> <ul style="list-style-type: none"> <li><input type="checkbox"/> مدیریتی</li> <li><input checked="" type="checkbox"/> اصلی</li> <li><input type="checkbox"/> پشتیبانی</li> </ul>
--	---

واحد های مرتبط با فرایند	نام ورودی	نام خروجی	محیط فیزیکی مربوط به فرایند
1- واحد حسابداری ترخیص 2- واحد IT 3- واحد درآمد	مراجعه بیمار بین الملل به بیمارستان	ترخیص گردشگر سلامت پس از اتمام درمان	بخش IPD، واحد حسابداری ترخیص

شاخص فرایند	هدف	دوره اندازه گیری	زمان گزارش دهی	مسئول اندازه گیری	نحوه اندازه گیری	مسئول گزارش دهی
-	-	-	-	-	-	-

خط مشی و روش کارهای مرتبط با فرایند

تهیه کنندگان: واحد بهبود کیفیت

تایید کننده و فرد پاسخگو: مدیر دفتر پرستاری

تایید کننده: دفتر بهبود کیفیت

ابلاغ کننده نهایی: دکتر حمیدرضا رحمتی - ریاست بیمارستان

### راهنمای تکمیل فرم:

- فرایند های مدیریتی مربوط به واحدهای مدیریتی بیمارستان میباشد.
- فرایند های اصلی مربوط به ارائه مراقب به بیمار می باشد.
- فرایند های پشتیبانی مربوط به بخش های پشتیبانی و اداری می باشد.