

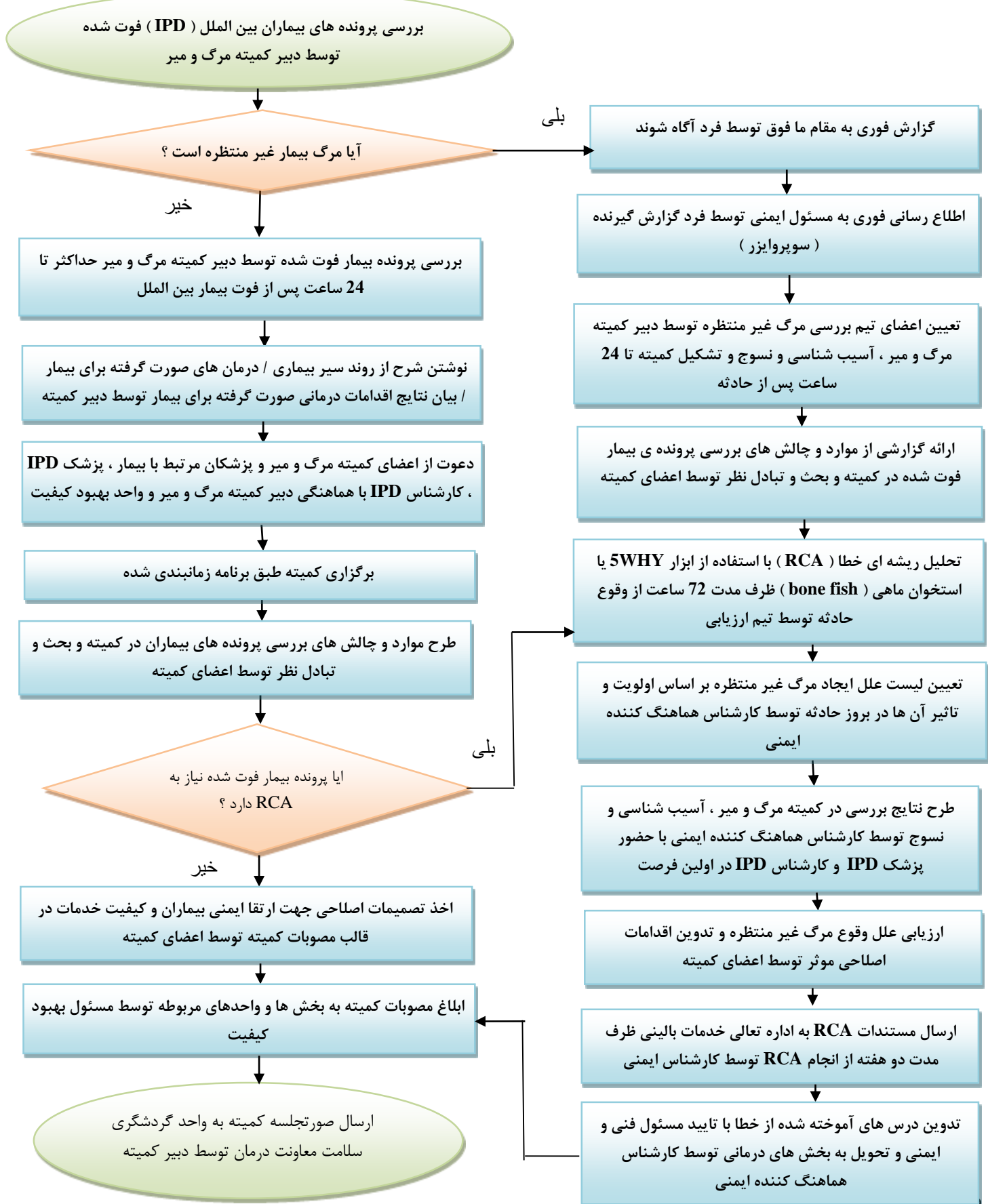


دانشگاه علوم پزشکی و خدمات بهداشتی درمانی اصفهان - بیمارستان اشرافی خمینی شهر

عنوان فرایند: فرآیند بررسی پرونده بیماران فوت شده بخش IPD (دپارتمان بیماران بین الملل) دامنه فرایند: اعضای تیم IPD،

پزشکان معالج، دفترپرستاری کد فرایند: A.H/IPD/14

تاریخ تدوین: 1403/10/29 تاریخ ابلاغ: 1403/10/29 تاریخ بازبینی مجدد: 1404/10/29 شماره ویرایش: 00



**دانشگاه علوم پزشکی و خدمات بهداشتی درمانی اصفهان - بیمارستان اشرافی خمینی شهر**

عنوان فرآیند: فرآیند بررسی پرونده بیماران فوت شده بخش IPD (دپارتمان بیماران بین الملل) دامنه فرآیند: اعضای تیم

IPD، پزشکان معالج، دفتر پرستاری کد فرآیند: A.H/IPD/14

تاریخ بازبینی: 1403/10/29 تاریخ ابلاغ: 1403/10/29 تاریخ بازبینی مجدد: 1404/10/29 شماره ویرایش: 00

شناسنامه فرآیند

منابع و تجهیزات: پرونده بیمار فوت شده	نوع فرآیند: <input type="checkbox"/> مدیریتی <input checked="" type="checkbox"/> اصلی <input type="checkbox"/> پشتیبانی	صاحب فرآیند: اعضای تیم IPD، پزشکان معالج، دفتر پرستاری
نیروی انسانی: مسئول ایمنی، پزشک IPD، پرستار IPD، پزشکان مرتبط با پرونده بیمار، کارشناس هماهنگ کننده ایمنی بیمار، دبیر کمیته مرگ و میر		هدف فرآیند: بررسی علل فوت بیماران IPD این مرکز ایمنی بیمار

نام ورودی	نام خروجی	محیط فیزیکی مربوط به فرآیند	واحدهای مرتبط با فرآیند
فوت بیمار IPD	RCA بیمار فوت شده	بخش IPD	1. بخش IPD 2. دفتر پرستاری 3. واحد ایمنی بیمار 4. دفتر بهبود کیفیت

شاخص فرآیند	هدف	دوره اندازه گیری	زمان گزارش دهی	مسئول اندازه گیری	نحوه اندازه گیری	مسئول گزارش دهی
-	-	-	-	-	-	-

خط مشی و روش کارهای مرتبط با فرآیند

تهیه کنندگان: دفتر بهبود کیفیت

تایید کننده و فرد پاسخگو: مدیر دفتر پرستاری

تایید کننده: دفتر بهبود کیفیت

ابلاغ کننده نهایی: دکتر حمیدرضا رحمتی - ریاست بیمارستان

راهنمای تکمیل فرم:

- فرآیندهای مدیریتی مربوط به واحدهای مدیریتی بیمارستان می باشد.
- فرآیندهای اصلی مربوط به ارائه مراقب به بیمار می باشد.
- فرآیندهای پشتیبانی مربوط به بخش های پشتیبانی و اداری می باشد.