



دانشگاه علوم پزشکی و خدمات بهداشتی درمانی اصفهان - بیمارستان اشرافی خمینی شهر

عنوان فرایند: اعزام گردشگر سلامت به سایر مراکز درمانی در صورت لزوم دامنه فرایند: اعضای تیم IPD، پزشکان معالج

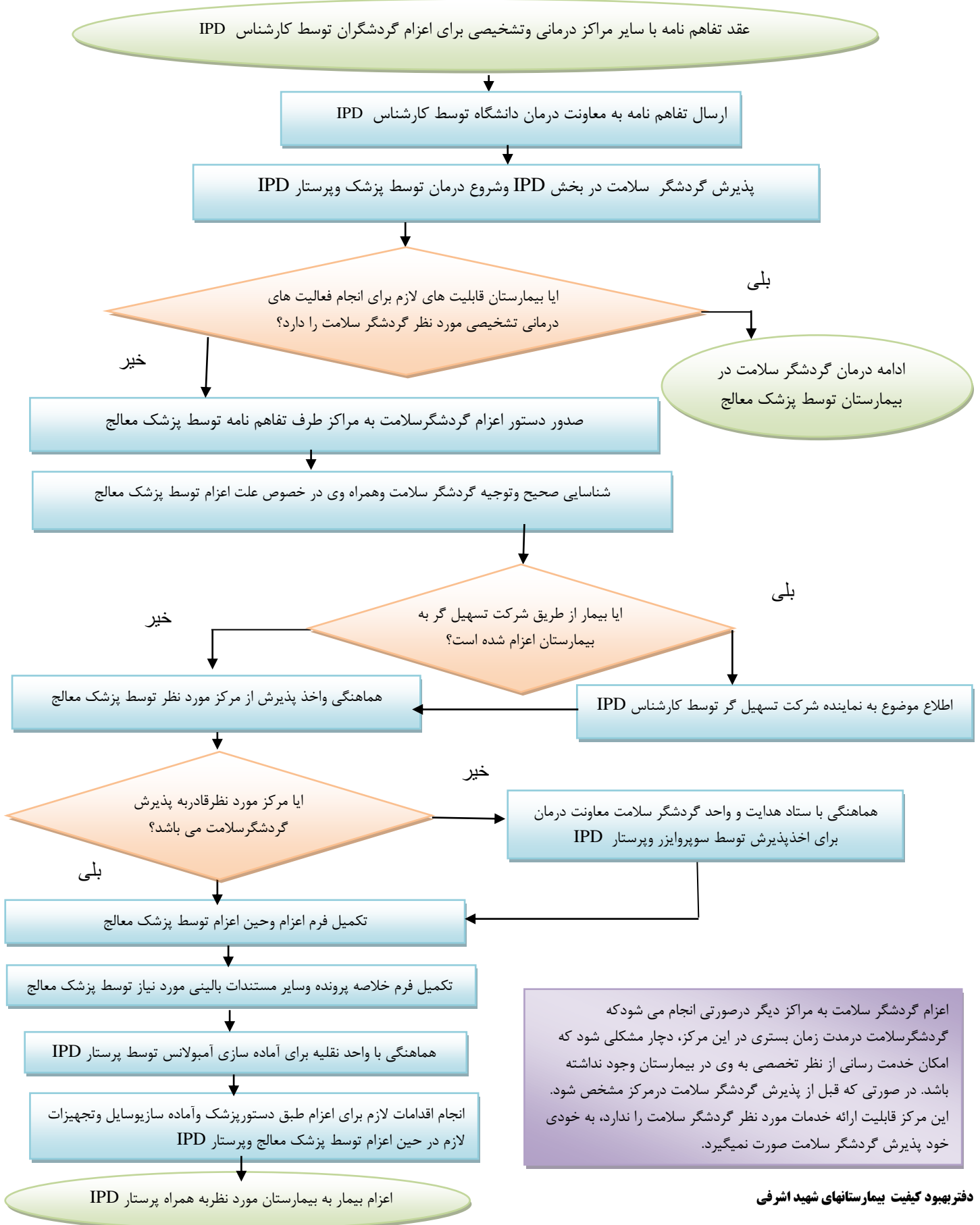
کد فرایند: A.H/IPD/05

شماره ویرایش: 00

تاریخ بازبینی مجدد: 1404/05/11

تاریخ ابلاغ: 1403/05/15

تاریخ تدوین: 1403/05/11



اعزام گردشگر سلامت به مراکز دیگر در صورتی انجام می شود که گردشگر سلامت در مدت زمان بستری در این مرکز، دچار مشکلی شود که امکان خدمت رسانی از نظر تخصصی به وی در بیمارستان وجود نداشته باشد. در صورتی که قبل از پذیرش گردشگر سلامت در مرکز مشخص شود. این مرکز قابلیت ارائه خدمات مورد نظر گردشگر سلامت را ندارد، به خودی خود پذیرش گردشگر سلامت صورت نمیگیرد.