



دانشگاه علوم پزشکی و خدمات بهداشتی درمانی اصفهان - بیمارستان اشرفی خمینی شهر

عنوان فرایند: ارجاع گردشگر سلامت به سایر مراکز درمانی در صورت لزوم دامنه فرایند: اعضای تیم IPD، پزشکان معالج دفتر پرستاری

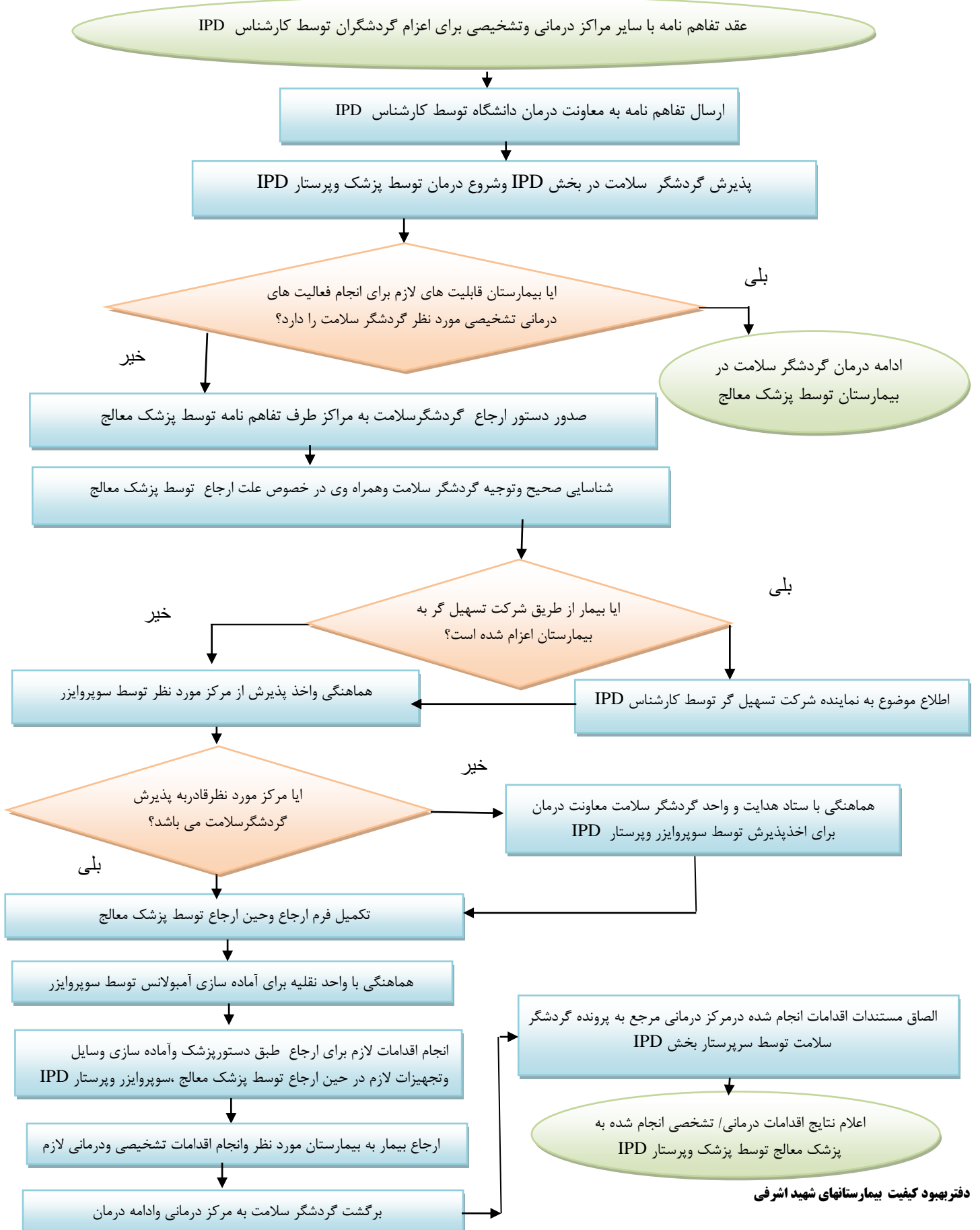
کد فرایند: A.H/IPD/04

شماره ویرایش: 00

تاریخ بازبینی مجدد: 1404/05/11

تاریخ ابلاغ: 1403/05/15

تاریخ تدوین: 1403/05/11





دانشگاه علوم پزشکی و خدمات بهداشتی درمانی اصفهان - بیمارستان اشرفی خمینی شهر

عنوان فرایند: ترخیص با دستور پزشک دامنه فرایند: بخشهای بستری و اورژانس کد فرایند: A.H/SW/04

تاریخ بازبینی: 1402/09/11 تاریخ ابلاغ: 1402/09/1912 تاریخ بازبینی مجدد: 1403/09/11 شماره ویرایش: 06

شناسنامه فرآیند

صاحب فرآیند: بخشهای بستری و اورژانس هدف فرآیند: ترخیص ایمن بیمار		منابع و تجهیزات: پرونده بیمار - فرم ارجاع به واحد آموزش سلامت	نوع فرآیند: <input type="checkbox"/> مدیریتی <input checked="" type="checkbox"/> اصلی <input type="checkbox"/> پشتیبانی	نیروی انسانی: پرستار - پزشک معالج - پرسنل حسابداری ترخیص - منشی
واحد های مرتبط با فرایند	نام ورودی	نام خروجی	محیط فیزیکی مربوط به فرایند	
1. بخشهای بستری 2. واحد حسابداری ترخیص 3. پذیرش	دستور پزشک مبنی بر ترخیص بیمار	ترخیص بیمار	محیط فیزیکی مربوط به فرایند بخشهای بستری و اورژانس	

شاخص فرایند	هدف	دوره اندازه گیری	زمان گزارش دهی	مسئول اندازه گیری	نحوه اندازه گیری	مسئول گزارش دهی
-	-	-	-	-	-	-
خط مشی و روش کارهای مرتبط با فرآیند						
تهیه کنندگان :		سرپرستاران بخشهای مربوطه				
تایید کننده و فرد پاسخگو :		مدیر دفتر پرستاری				
		تایید کننده: دفتر بهبود کیفیت				
ابلاغ کننده نهایی: دکتر حمیدرضا رحمتی - ریاست بیمارستان						

راهنمای تکمیل فرم:

- فرایند های مدیریتی مربوط به واحدهای مدیریتی بیمارستان میباشد.
- فرایند های اصلی مربوط به ارائه مراقب به بیمار می باشد.
- فرایند های پشتیبانی مربوط به بخش های پشتیبانی و اداری می باشد.

