

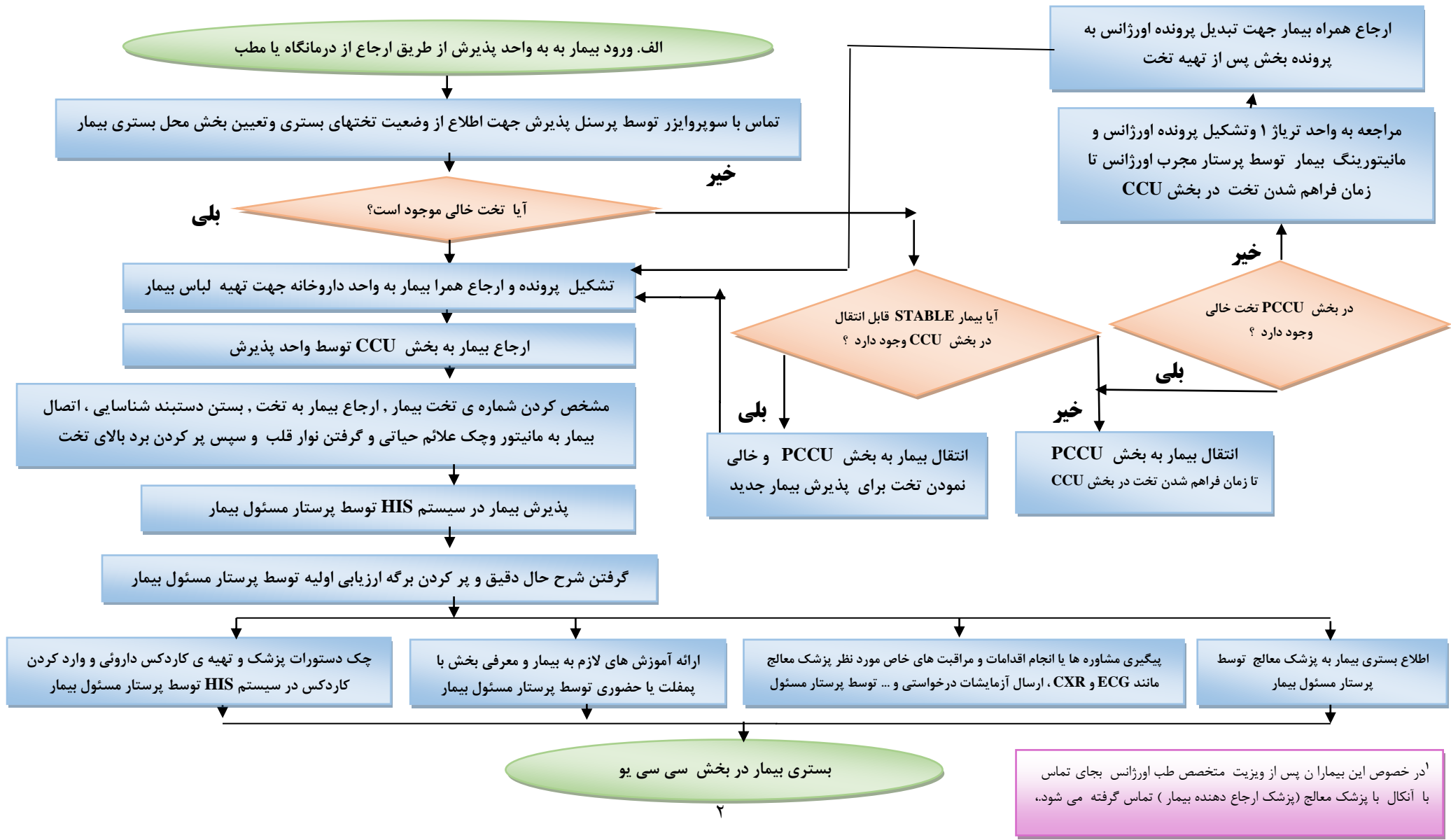
فرایند پذیرش بیمار

در بخش CCU

دانشگاه علوم پزشکی و خدمات بهداشتی درمانی اصفهان - بیمارستان اشرافی خمینی شهر



	عنوان فرایند: پذیرش بیمار در بخش سی سی یو (پذیرش از طریق ارجاع از درمانگاه یا مطب)			دامنه فرایند: بخش های داخلی	کد فرایند: A.H/CCU.W/01 /02
	تاریخ تدوین: ۱۴۰۳/۰۹/۲۱	تاریخ بازنگری: ۱۴۰۴/۰۹/۲۴	تاریخ ابلاغ: ۱۴۰۴/۰۹/۲۴	تاریخ بازبینی مجدد: ۱۴۰۵/۰۹/۲۴	شماره ویرایش: ۰۲
	نام بیمار: _____ تاریخ پذیرش: _____				



در خصوص این بیماران پس از ویزیت متخصص طب اورژانس بجای تماس با آنکال با پزشک معالج (پزشک ارجاع دهنده بیمار) تماس گرفته می شود.



دانشگاه علوم پزشکی و خدمات بهداشتی درمانی اصفهان - بیمارستان اشرفی خمینی شهر

عنوان فرایند: پذیرش بیمار در بخش CCU (پذیرش از سایر بخش ها)

دامنه فرایند: بخش های CCU

کد فرایند: A.H/CCU.W/01/02

تاریخ تدوین: ۱۴۰۳/۰۹/۲۱

تاریخ بازنگری: ۱۴۰۴/۰۹/۲۴

تاریخ بازبینی مجدد: ۱۴۰۵/۰۹/۲۴

شماره ویرایش: ۰۲

تاریخ ابلاغ: ۱۴۰۴/۰۹/۲۴

شماره ویرایش: ۰۲

ویزیت بیمار توسط متخصص قلب و صدور دستور بستری در بخش CCU

تماس تلفنی پرستار بخش (اورژانس ، داخلی، جراحی، ICU) با پرستار مسئول شیفت بخش CCU جهت پذیرش بیمار

بلی

خیر

آیا تخت خالی موجود است؟

انتقال بیمار به بخش CCU توسط پرستار و کمک بهیار بخش انتقال دهنده تحت مانیتورینگ و در معیت کارشناس بیهوشی در صورت درخواست پزشک

انتقال بیمار به تخت مورد نظر توسط خدمه و در معیت پرستار و اتصال بیمار به دستگاه مانیتورینگ و چک علائم حیاتی بیمار

ارائه شرح وضعیت بیمار به طور کامل از نظر علت بستری، درمان ها، آزمایشات، دستورات، مشاوره ها و موارد قابل پیگیری توسط پرستار تحویل دهنده به پرستار تحویل گیرنده (تکمیل فرم ISBAR)

چک IV line و اتصالات بیمار، خونریزی، کلیه ملحقات پرونده از جمله گرافی، ECG، سونوگرافی، دستبند شناسایی و ... توسط پرستار مسئول شیفت

گرفتن نوار قلب در بدو پذیرش بیمار و تکمیل بورد بالای تخت بیمار توسط پرستار

تکمیل برگه ارزیابی اولیه، برگه آموزش به بیمار تا پایان همان شیفت توسط پرستار مسئول بیمار

چک دستورات پزشک و تهیه ی کاردکس در HIS توسط پرستار مسئول بیمار

اجرای دستورات STAT توسط پرستار مسئول بیمار

ثبت گزارش پرستاری بصورت دقیق توسط پرستار مسئول بیمار

بستری شدن بیمار

اطلاع به سوپروایزر و پزشک آنکال جهت تعیین تکلیف بیمار

آیا بیمار STABLE قابل انتقال در بخش CCU وجود دارد؟

بلی

انتقال بیمار به بخش PCCU و خالی نمودن تخت برای پذیرش بیمار جدید

خیر

انتقال بیمار به بخش PCCU تا زمان فراهم شدن تخت در بخش CCU