

# فرایند پذیرش بیمار در بخشهای داخلی

دانشگاه علوم پزشکی و خدمات بهداشتی درمانی اصفهان – بیمارستان اشرافی خمینی شهر



کد فرایند: A.H/IW/01/07

دامنه فرایند: بخش های داخلی

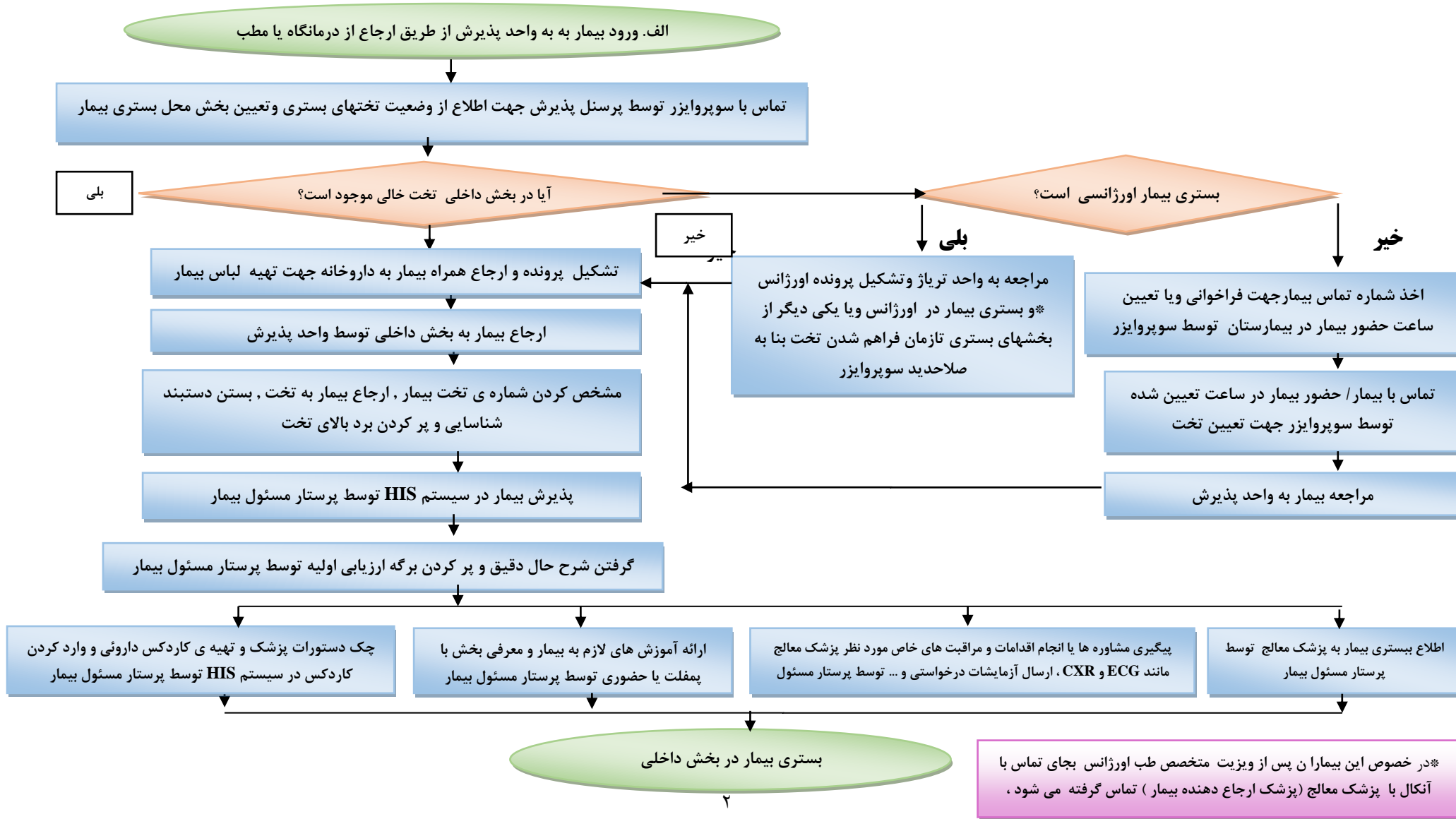
عنوان فرایند: پذیرش بیمار در بخش داخلی (پذیرش از طریق ارجاع از درمانگاه یا مطب)

شماره ویرایش: ۰۷

تاریخ بازبینی مجدد: ۱۴۰۵/۰۹/۲۴

تاریخ ابلاغ: ۱۴۰۴/۰۹/۲۴

تاریخ بازنگری: ۱۴۰۴/۰۹/۲۴



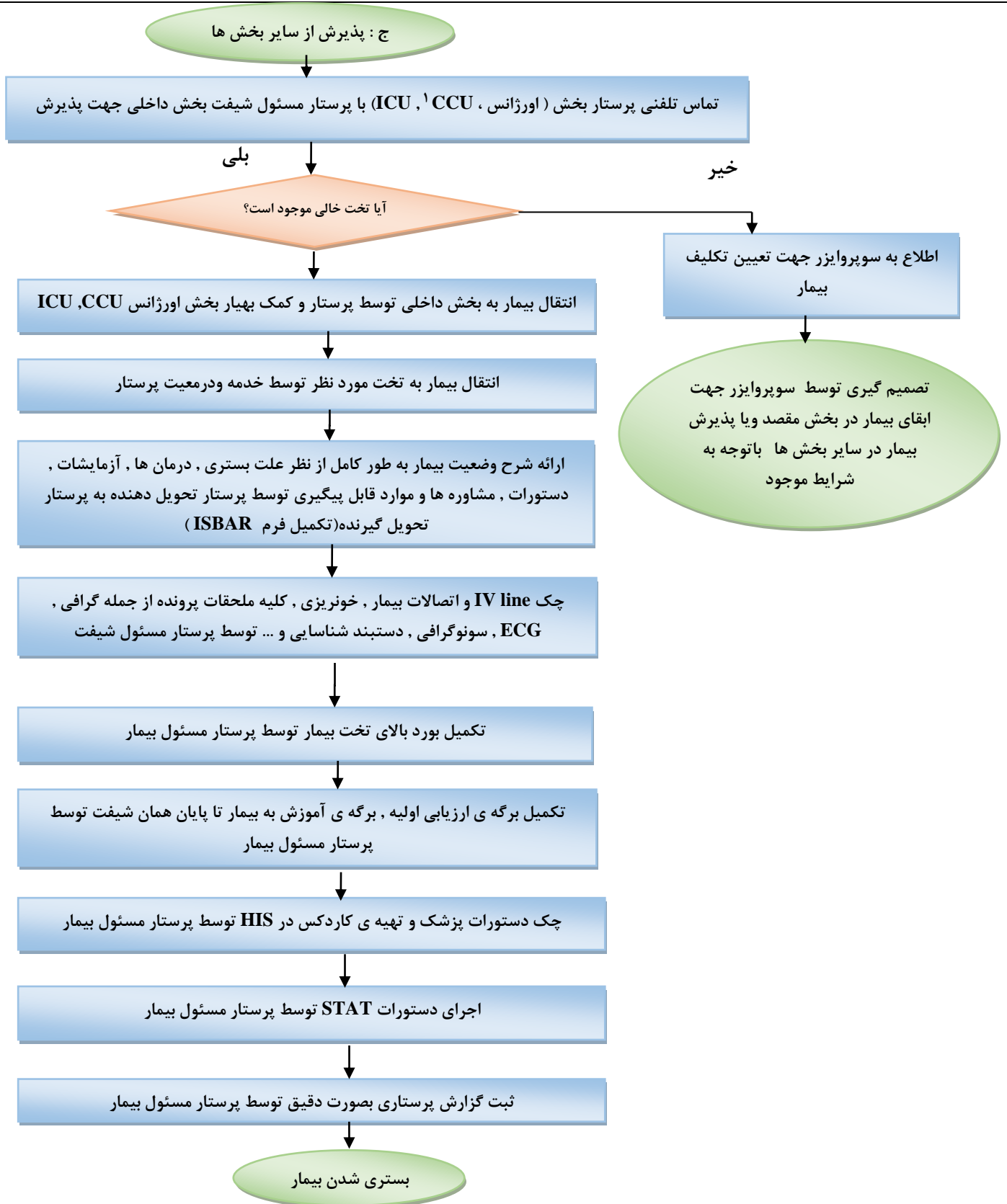
\*در خصوص این بیمار ن پس از ویزیت متخصص طب اورژانس بجای تماس با آنکال با پزشک معالج (پزشک ارجاع دهنده بیمار) تماس گرفته می شود،



## دانشگاه علوم پزشکی و خدمات بهداشتی درمانی اصفهان - بیمارستان اشرفی خمینی شهر

عنوان فرایند: پذیرش بیمار در بخش داخلی (پذیرش از سایر بخش ها) دامنه فرایند: بخش های داخلی کد فرایند: A.H/IW/01/07

تاریخ بازنگری: ۱۴۰۴/۰۹/۲۴ تاریخ ابلاغ: ۱۴۰۴/۰۹/۲۴ تاریخ بازبینی مجدد: ۱۴۰۵/۰۹/۲۴ شماره ویرایش: ۰۷



۱. در صورت عدم وجود تخت خالی در بخش pccu و یا شک به داشتن بیماری حاد تنفسی واگیردار در بخش pccu (بدلیل نداشتن تخت ایزوله در این بخش) بیمار به بخش داخلی منتقل میشود.