

فرایند پذیرش بیمار در بخشهای جراحی

دانشگاه علوم پزشکی و خدمات بهداشتی درمانی اصفهان - بیمارستان اشرافی خمینی شهر



کد فرایند: A.H/SW/01/07

دامنه فرایند: بخش های جراحی

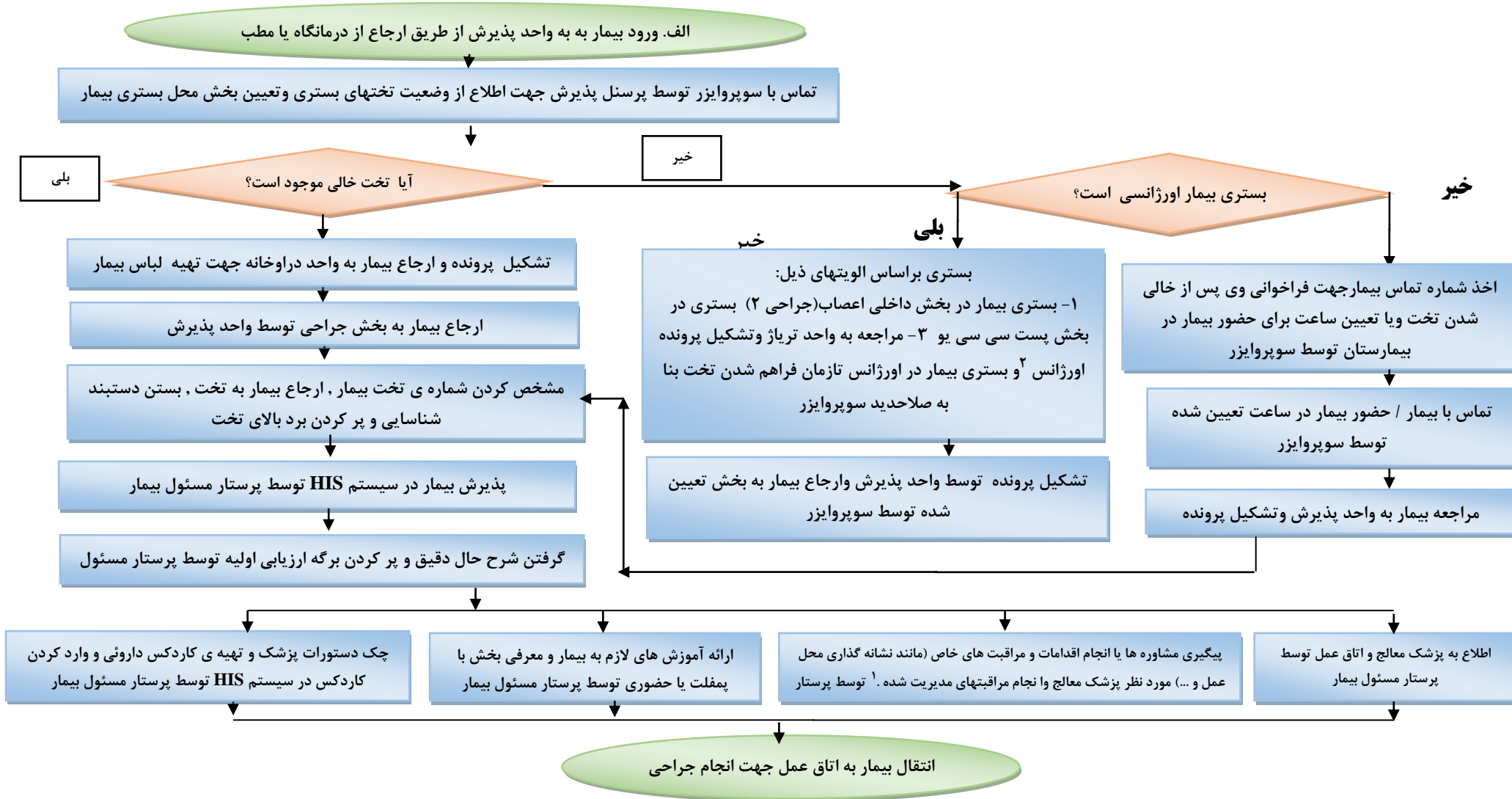
عنوان فرایند: پذیرش بیمار در بخش جراحی (پذیرش از طریق ارجاع از درمانگاه یا مطب)

شماره ویرایش: ۰۷

تاریخ بازبینی مجدد: ۱۴۰۵/۰۹/۲۴

تاریخ ابلاغ: ۱۴۰۴/۰۹/۲۴

تاریخ بازنگری: ۱۴۰۴/۰۹/۲۴



۱. ارسال نمونه جهت انجام آزمایش CBC برای کلیه بیماران و در تمام سنین - انجام ECG برای تمام بیماران بالای ۴۰ سال - انجام Chest Xray برای بیماران بالای ۶۰ سال ۲ در صورت اورژانسی بودن بیمار و عدم امکان قرارگیری بیمار در صف انتظار.



دانشگاه علوم پزشکی و خدمات بهداشتی درمانی اصفهان - بیمارستان اشرافی خمینی شهر

عنوان فرایند: پذیرش بیمار در بخش جراحی (پذیرش بیمار از طریق اتاق عمل) دامنه فرایند: بخش های جراحی کد فرایند:

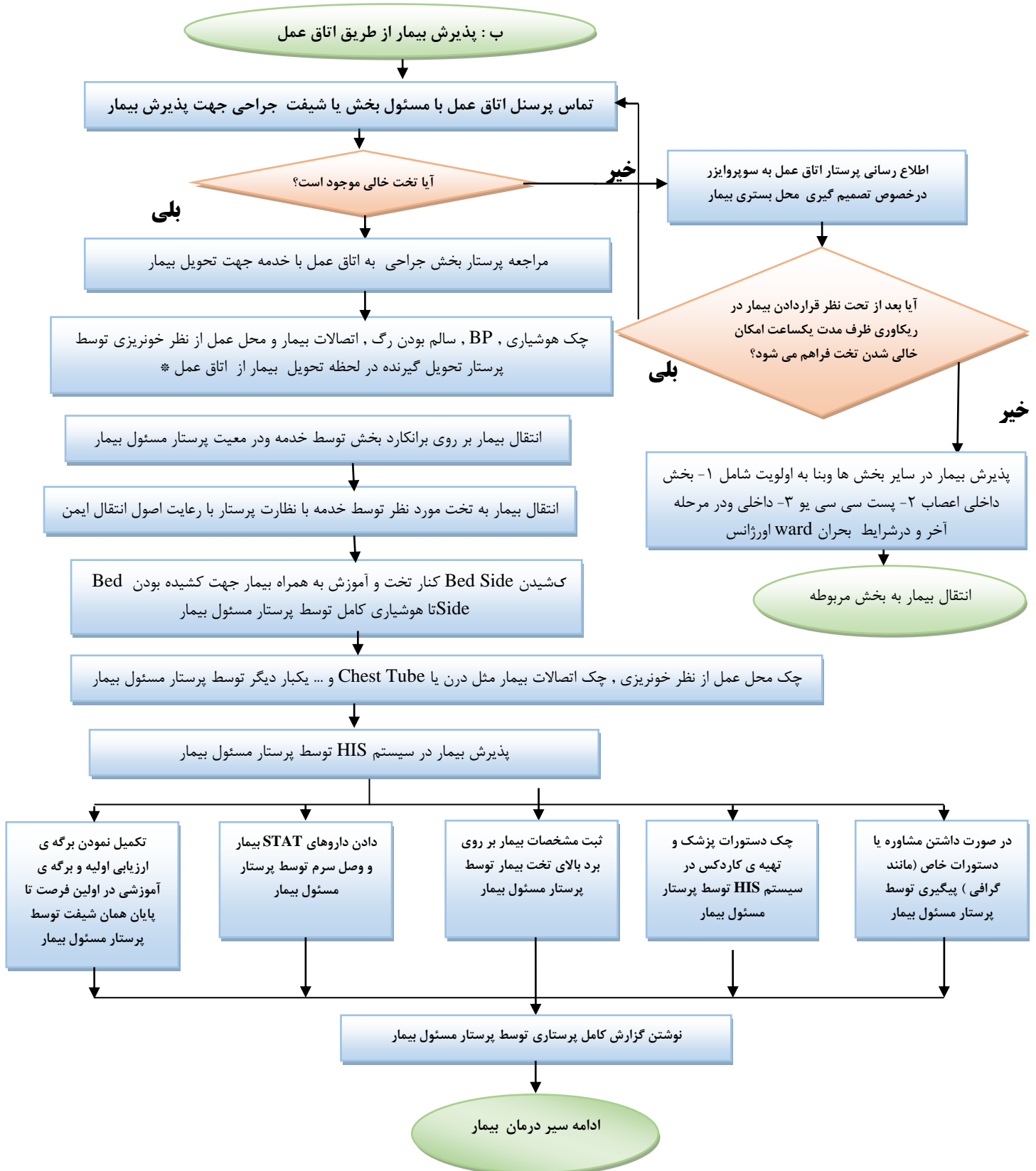
A.H/SW/02/07

تاریخ بازبینی مجدد: ۱۴۰۵/۰۹/۲۴

تاریخ ابلاغ: ۱۴۰۴/۰۹/۲۴

تاریخ بازنگری: ۱۴۰۴/۰۹/۲۴

شماره ویرایش: ۰۷



*بیمار می بایست بر اساس اطلاعات مندرج در فرم ریکاوری به پرستار بخش تحویل داده شود.



دانشگاه علوم پزشکی و خدمات بهداشتی درمانی اصفهان - بیمارستان اشرافی خمینی شهر

عنوان فرایند: پذیرش بیمار در بخش جراحی (پذیرش از سایر بخش ها) دامنه فرایند: بخش های جراحی

کد فرایند: A.H/SW/03/07

تاریخ بازبینی مجدد: ۱۴۰۵/۰۹/۲۴

تاریخ ابلاغ: ۱۴۰۴/۰۹/۲۴

تاریخ بازنگری: ۱۴۰۴/۰۹/۲۴

شماره ویرایش: ۰۷

