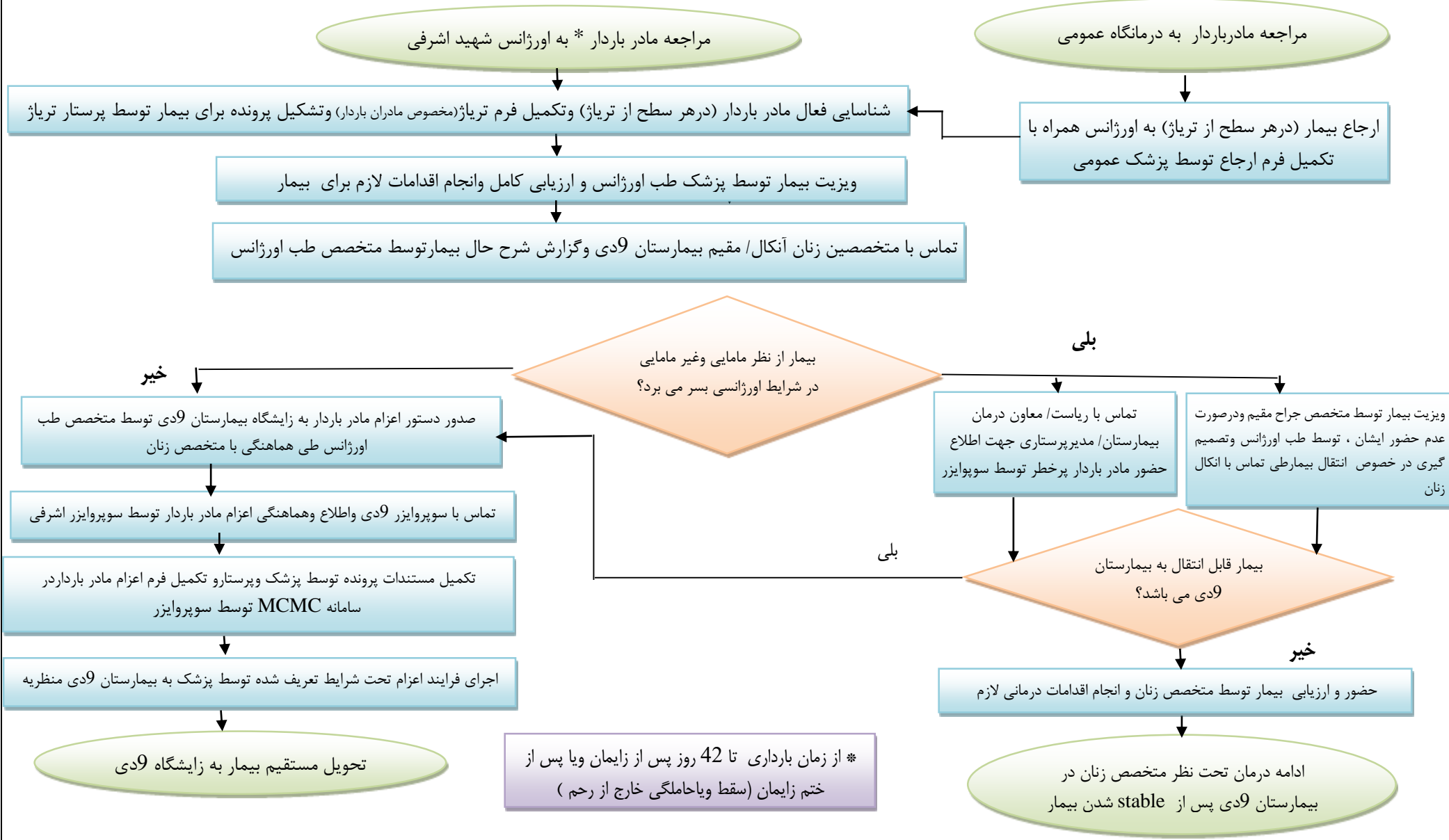




دانشگاه علوم پزشکی و خدمات بهداشتی درمانی اصفهان - بیمارستان شهید اشرفی خمینی شهر

عنوان فرایند: پذیرش، تعیین تکلیف و اعزام مادران باردار از اورژانس بیمارستان اشرفی دامنه فرایند: اورژانس اشرفی و زایشگاه 9دی و دفاتر پرستاری دوی بیمارستان کد فرایند: A.H/EM/07

تاریخ تدوین: 97/10/30 تاریخ بازبینی: 1402/04/24 تاریخ ابلاغ: 1402/09/12 تاریخ بازبینی مجدد: 1403/04/24 شماره ویرایش: 07





دانشگاه علوم پزشکی و خدمات بهداشتی درمانی اصفهان - بیمارستان شهید اشرفی خمینی شهر

عنوان فرایند: پذیرش، تعیین تکلیف و اعزام مادران باردار از اورژانس بیمارستان اشرفی **دامنه فرایند:** اورژانس اشرفی و زایشگاه 9 دی و دفاتر پرستاری دوبیمارستان **کد فرایند:** A.H/EM/07

تاریخ تدوین: 97/10/30 **تاریخ بازبینی:** 1402/04/24 **تاریخ ابلاغ:** 1402/09/12 **تاریخ بازبینی مجدد:** 1403/04/24 **شماره ویرایش:** 07

شناسنامه فرآیند

منابع و تجهیزات: برانکارد- ویلچر-مدارک و پرونده بیمار - آمبولانس	<input type="checkbox"/>	<input type="checkbox"/>	<input type="checkbox"/>	صاحب فرآیند: بخش اورژانس
نیروی انسانی: 1- پزشک طب اورژانس و پزشکان انکال زنان- پزشکان عمومی درمانگاه - پرسنل پرستاری - سوپروایزرهای بالینی - کمک بهیار و خدمات	<input type="checkbox"/>	<input checked="" type="checkbox"/>	<input type="checkbox"/>	هدف فرآیند: پذیرش و ارائه خدمات اورژانسی به مادران باردار، انتقال ایمن مادر باردار به زایشگاه بیمارستان 9دی (باتوجه به نداشتن زایشگاه در این مرکز)
نوع فرایند:	مدیریتی	اصلی	پشتیبانی	
نام ورودی	نام خروجی	نام ورودی	واحد های مرتبط با فرایند	
اورژانس	تعیین تکلیف و انتقال مادر باردار به زایشگاه	ورود مادر باردار به اورژانس / درمانگاه	1- اورژانس 2- درمانگاه 3- دفتر پرستاری	
محیط فیزیکی مربوط به فرایند				

شاخص فرایند	فرمول شاخص	هدف	دوره اندازه گیری	زمان گزارش دهی	مسئول اندازه گیری	نحوه اندازه گیری	مسئول گزارش دهی
-	-	-	-	-	-	-	-
خط مشی و روش کارهای مرتبط با فرآیند				فرایند اعزام بیمار			
تهیه کننده: احمد ملک پور / سرپرستار / دکتر ایوب اشرفی / رئیس بخش اورژانس							
فردپاسخگو: معاون درمان		تایید کننده: اعضای کمیته تعیین تکلیف بیمار در اورژانس			تایید کننده: دفتر بهبود کیفیت		
ابلاغ کننده نهایی: دکتر حمید رضا رحمتی - ریاست بیمارستان							