

# فرایند پذیرش بیمار در بخش CCU

# دانشگاه علوم پزشکی و خدمات بهداشتی درمانی اصفهان - بیمارستان اشرافی خمینی شهر

کد فرایند: A.H/CCU.W/01

دامنه فرایند: بخش های داخلی

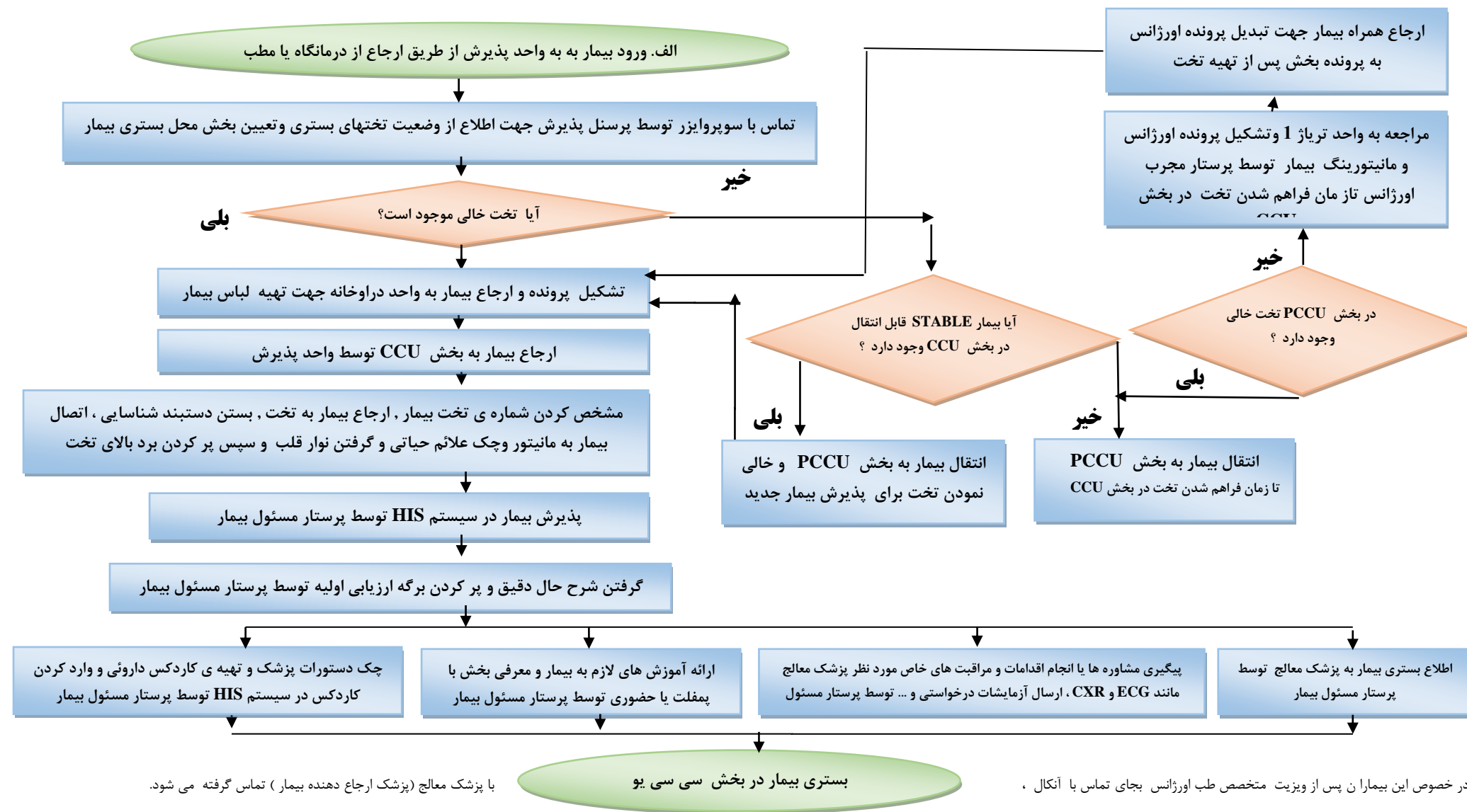
عنوان فرایند: پذیرش بیمار در بخش سی سی یو (پذیرش از طریق ارجاع از درمانگاه یا مطب)

شماره ویرایش: 0

تاریخ بازبینی مجدد: 1403/09/13

تاریخ ابلاغ: 1402/09/14

تاریخ تدوین: 1402/09/13



با پزشک معالج (پزشک ارجاع دهنده بیمار) تماس گرفته می شود.

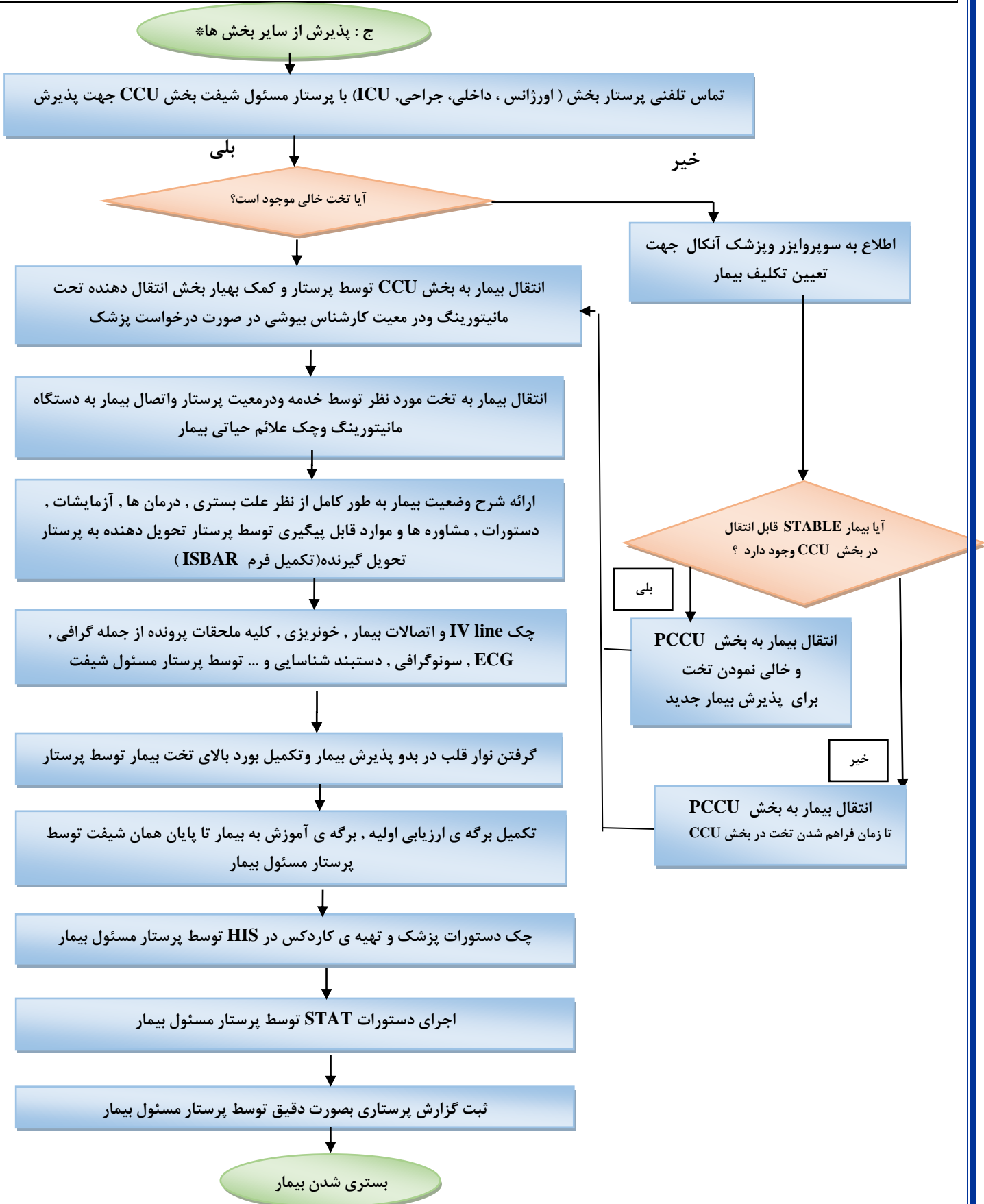
\*در خصوص این بیمار ن پس از ویزیت متخصص طب اورژانس بجای تماس با آنکال ،



# دانشگاه علوم پزشکی و خدمات بهداشتی درمانی اصفهان - بیمارستان اشرفی خمینی شهر

عنوان فرایند: پذیرش بیمار در بخش CCU (پذیرش از سایر بخش ها) دامنه فرایند: بخش های CCU کد فرایند: A.H/IW/01

تاریخ تدوین: 1402/09/13 تاریخ ابلاغ: 1402/09/14 تاریخ بازبینی مجدد: 1403/09/13 شماره ویرایش: 0



\*جهت پذیرش بیمار در بخش CCU نیاز به دستور متخصص قلب می باشد.

**دانشگاه علوم پزشکی و خدمات بهداشتی درمانی اصفهان - بیمارستان اشرفی خمینی شهر****عنوان فرایند: پذیرش بیمار در بخش داخلی دامنه فرایند: بخش های داخلی کد فرایند: A.H/TW/01****تاریخ تدوین: 1402/09/13 تاریخ ابلاغ: 1402/09/14 تاریخ بازبینی مجدد: 1403/09/13 شماره ویرایش: 0****شناسنامه فرآیند**

<b>صاحب فرآیند: بخش CCU</b>		<b>نوع فرآیند:</b>		<b>منابع و تجهیزات: ویلچر - برانکارد - پرونده بیمار - دستور پذیرش - برنامه his</b>	
<b>هدف فرآیند: پذیرش بیماران ارجاعی به بخش CCU</b>		<input type="checkbox"/> مدیریتی	<input checked="" type="checkbox"/> اصلی	<b>نیروی انسانی: پزشک معالج - پرستار - خدمه - پرسنل پذیرش</b>	
<b>واحد های مرتبط با فرایند</b>	<b>نام ورودی</b>	<b>نام خروجی</b>	<b>محیط فیزیکی مربوط به فرایند</b>		
بخش داخلی - بخش ICU - CCU - اورژانس - واحد پذیرش - دفتر پرستاری	دستور پذیرش بیمار در بخش	بستری بیمار در بخش	بخش های CCU		

شاخص فرآیند	هدف	دوره اندازه گیری	زمان گزارش دهی	مسئول اندازه گیری	نحوه اندازه گیری	مسئول گزارش دهی
درصد رعایت اصول گزارش نویسی در گزارش پذیرش	95%	ماهانه	فصلی	سرپرستاران	پرونده بیمار و مشاهدات	سرپرستاران
خط مشی و روش کارهای مرتبط با فرآیند		خط مشی رعایت اندیکاسیونهای بستری در بخشهای ویژه				
تهیه کننده:		سرپرستار بخش CCU ، ودفتر بهبود کیفیت				
تایید کننده: مدیر دفتر پرستاری		تایید کننده: دفتر بهبود کیفیت				
ابلاغ کننده نهایی: دکتر حمید رضا رحمتی - ریاست بیمارستان						

**راهنمای تکمیل فرم:**

- فرایند های مدیریتی مربوط به واحدهای مدیریتی بیمارستان میباشد.
- فرایند های اصلی مربوط به ارائه مراقب به بیمار می باشد.
- فرایند های پشتیبانی مربوط به بخش های پشتیبانی و اداری می باشد.