

# فرایند پذیرش بیمار در بخش‌های داخلی

دانشگاه علوم پزشکی و خدمات بهداشتی درمانی اصفهان - بیمارستان اشرفی خمینی شهر

کد فرایند: A.H/IW/01

دامنه فرایند: بخش های داخلی

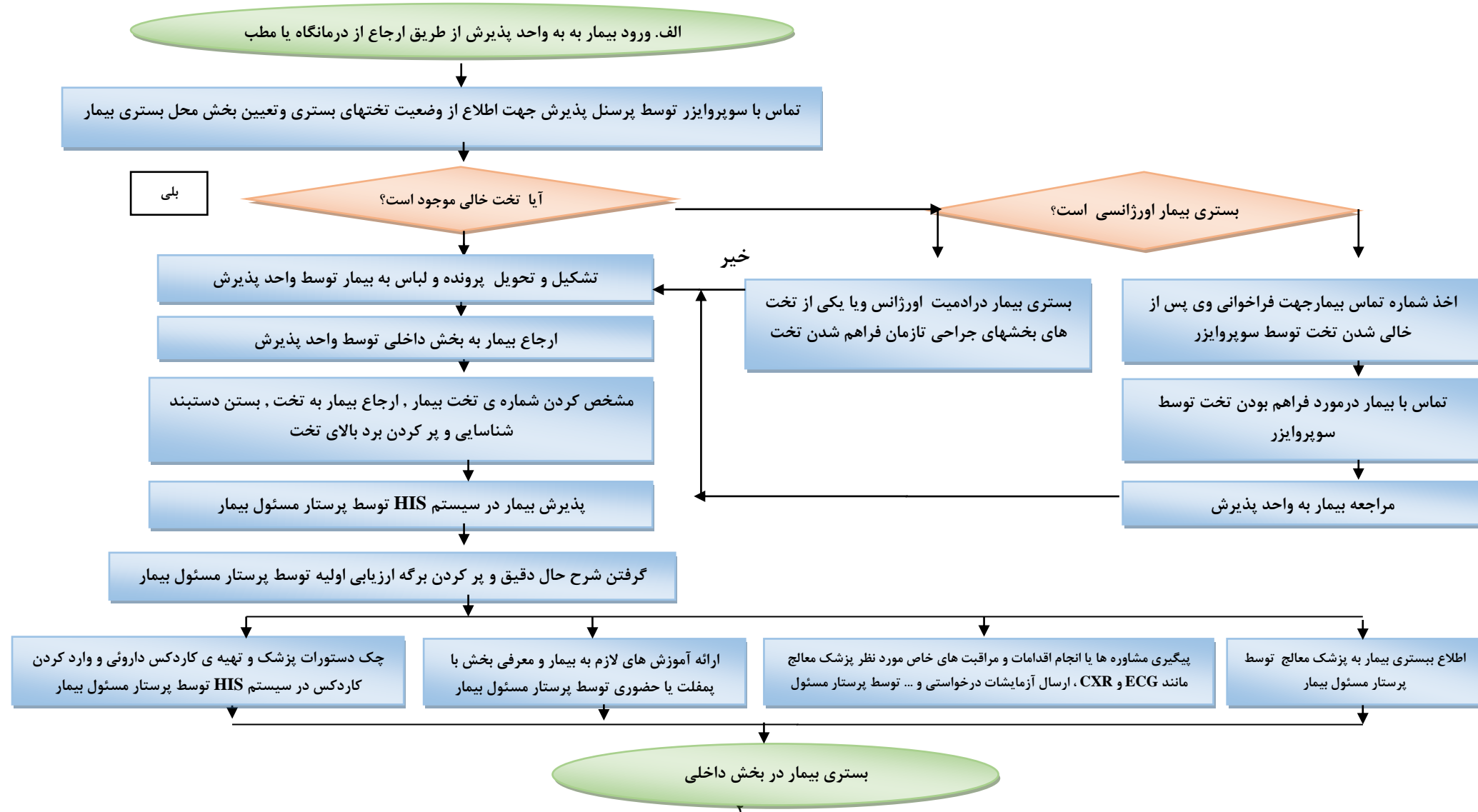
عنوان فرایند: پذیرش بیمار در بخش داخلی (پذیرش از طریق ارجاع از درمانگاه یا مطب)

شماره ویرایش: ۰۴

تاریخ بازبینی مجدد: ۱۴۰۲/۰۹/۲۱

تاریخ ابلاغ: ۱۴۰۱/۰۹/۲۱

تاریخ بازنگری: ۱۴۰۱/۰۹/۲۱

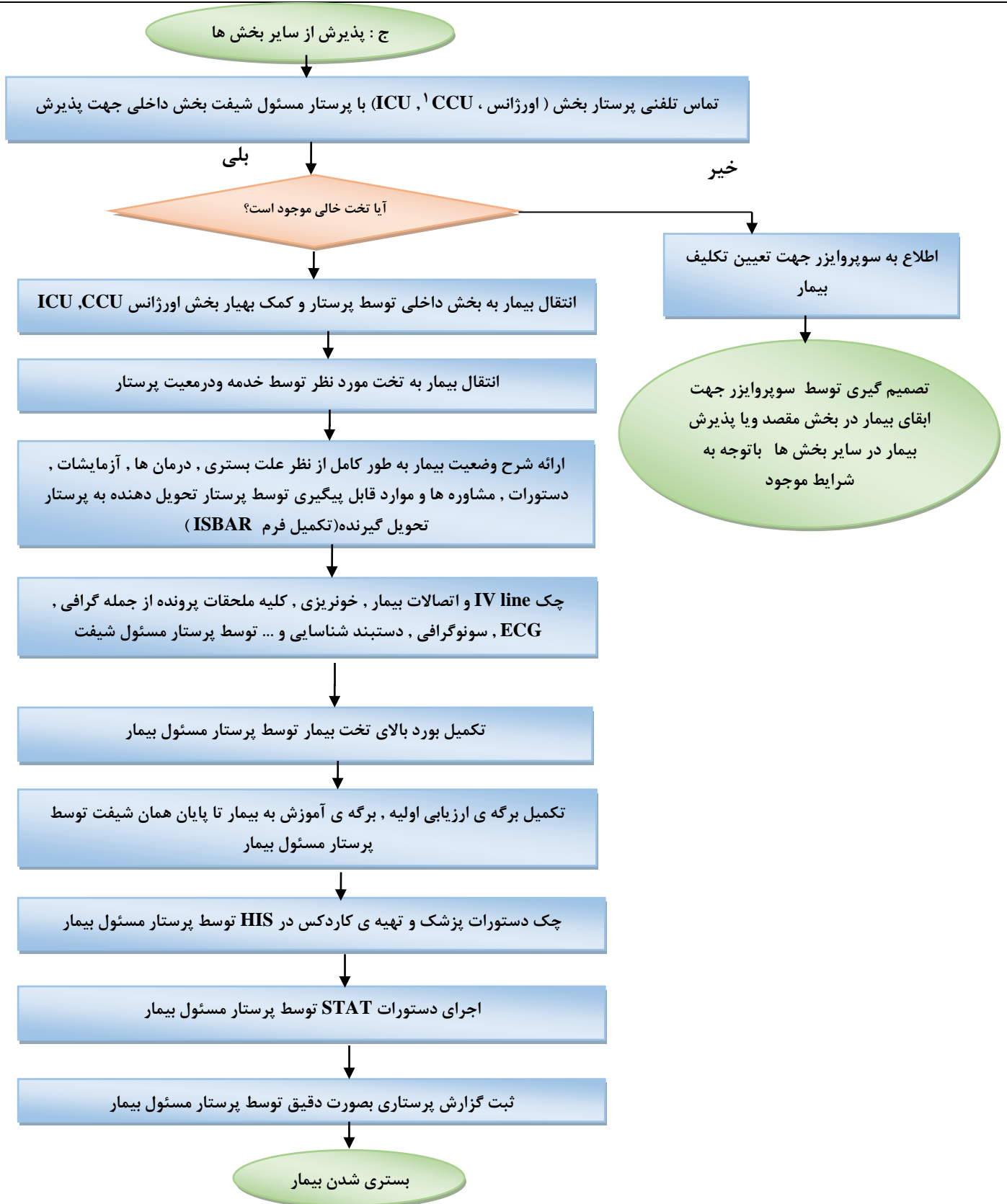




# دانشگاه علوم پزشکی و خدمات بهداشتی درمانی اصفهان - بیمارستان اشرفی خمینی شهر

عنوان فرایند: پذیرش بیمار در بخش داخلی (پذیرش از سایر بخش ها) دامنه فرایند: بخش های داخلی کد فرایند: A.H/TW/01

تاریخ بازنگری: ۱۴۰۱/۰۹/۲۱ تاریخ ابلاغ: ۱۴۰۱/۰۹/۲۱ تاریخ بازبینی مجدد: ۱۴۰۲/۰۹/۲۱ شماره ویرایش: ۰۴



۱. در صورت عدم وجود تخت خالی در بخش pccu و یا شک به کووید بودن بیمار در بخش pccu (بدلیل نداشتن تخت ایزوله در این بخش) بیمار به بخش داخلی منتقل میشود.

**دانشگاه علوم پزشکی و خدمات بهداشتی درمانی اصفهان - بیمارستان اشرفی خمینی شهر****عنوان فرایند: پذیرش بیمار در بخش داخلی دامنه فرایند: بخش های داخلی کد فرایند: A.H/TW/01****تاریخ بازنگری: ۱۴۰۱/۰۹/۲۱ تاریخ ابلاغ: ۱۴۰۱/۰۹/۲۱ تاریخ بازبینی مجدد: ۱۴۰۲/۰۹/۲۱ شماره ویرایش: ۰۴****شناسنامه فرآیند**

<b>منابع و تجهیزات:</b> ویلچر - برانکارد - پرونده بیمار - دستور پذیرش - برنامه his <b>نیروی انسانی:</b> پزشک معالج - پرستار - خدمه - پرسنل پذیرش	<b>نوع فرآیند:</b> <input type="checkbox"/> مدیریتی <input checked="" type="checkbox"/> اصلی <input type="checkbox"/> پشتیبانی	<b>صاحب فرآیند: بخش های داخلی</b>  <b>هدف فرآیند: پذیرش بیماران ارجاعی به بخش داخلی</b>
	<b>نام ورودی</b> دستور پذیرش بیمار در بخش	<b>نام خروجی</b> بستری بیمار در بخش
<b>محیط فیزیکی مربوط به فرایند</b> بخش های داخلی		

شاخص فرآیند	هدف	دوره اندازه گیری	زمان گزارش دهی	مسئول اندازه گیری	نحوه اندازه گیری	مسئول گزارش دهی
درصد رعایت اصول گزارش نویسی در گزارش پذیرش	۹۵٪	ماهانه	فصلی	سرپرستاران	پرونده بیمار و مشاهدات	سرپرستاران
خط مشی و روش کارهای مرتبط با فرآیند		خط مشی پذیرش بیمار در بخش های جراحی				
تهیه کننده:	سرپرستار بخش داخلی ، و دفتر بهبود کیفیت					
تایید کننده:	مدیر دفتر پرستاری					
تایید کننده:	دفتر بهبود کیفیت					
ابلاغ کننده نهایی: دکتر حمید رضا رحمتی - ریاست بیمارستان						

**راهنمای تکمیل فرم:**

- فرایند های مدیریتی مربوط به واحدهای مدیریتی بیمارستان میباشد.
- فرایند های اصلی مربوط به ارائه مراقب به بیمار می باشد.
- فرایند های پشتیبانی مربوط به بخش های پشتیبانی و اداری می باشد.