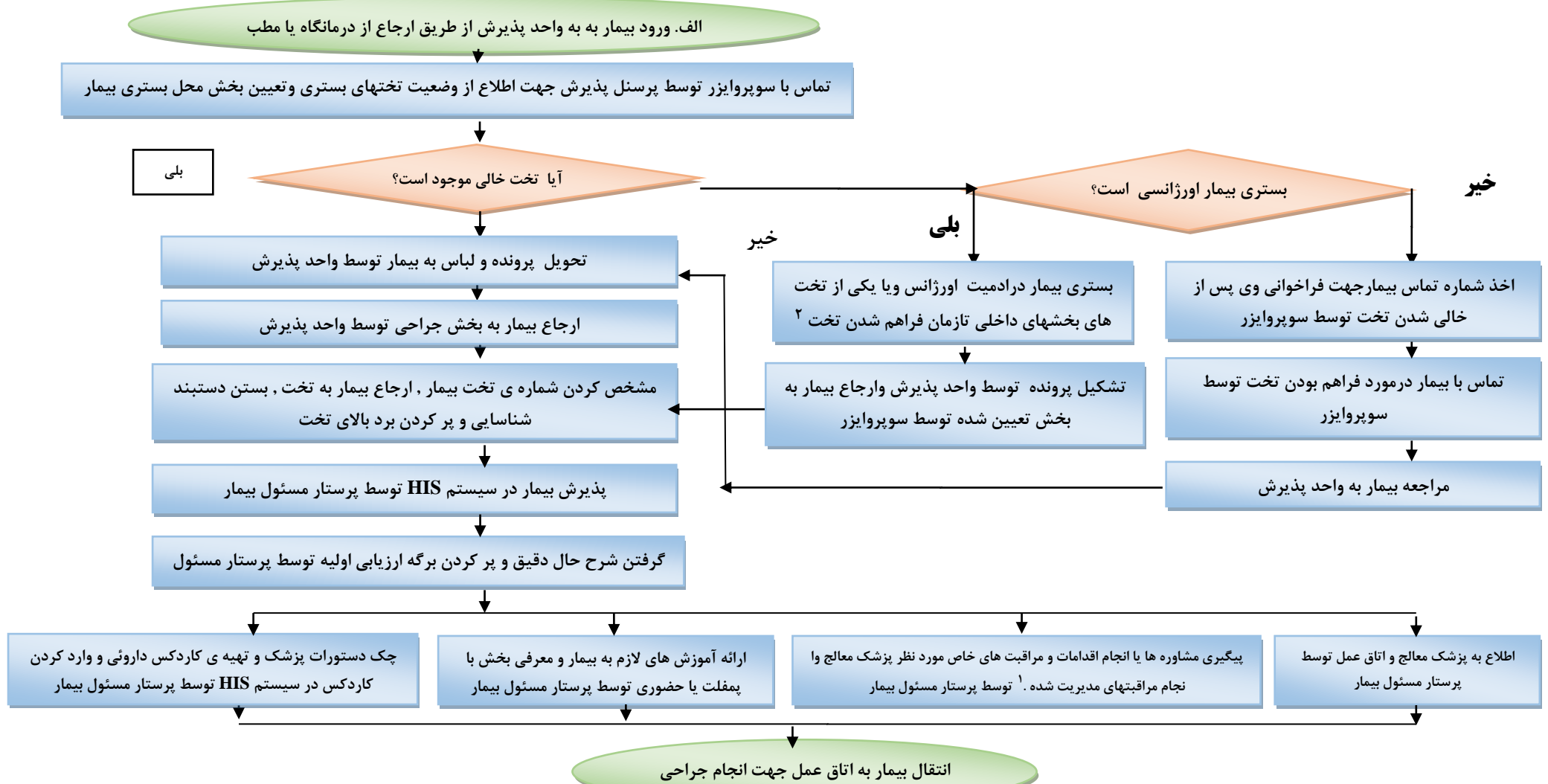
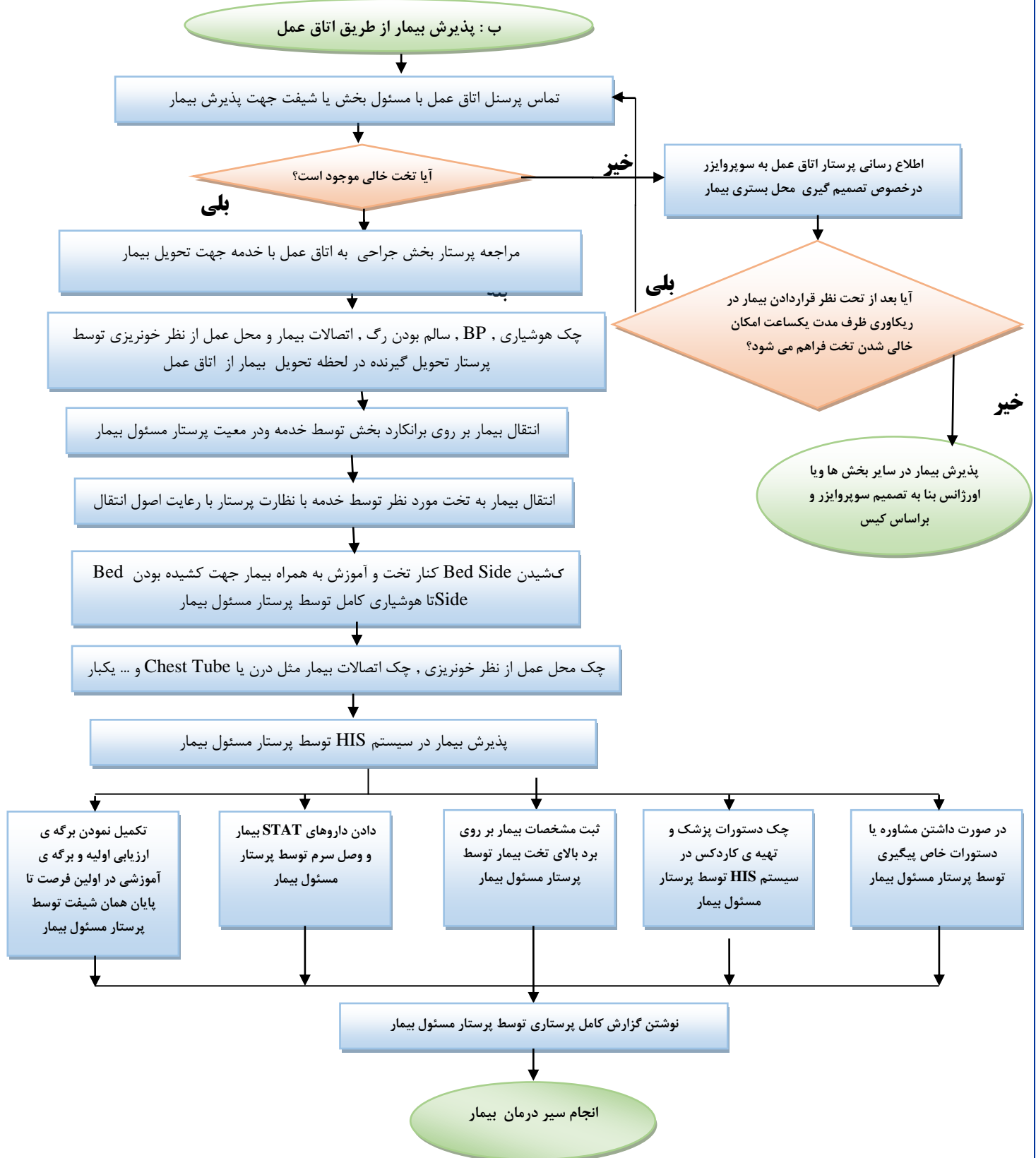


فرایند پذیرش بیمار در بخش‌های جراحی



۱. ارسال نمونه جهت انجام آزمایش CBC برای کلیه بیماران و در تمام سنین - انجام ECG برای تمام بیماران بالای ۴۰ سال - انجام Chest Xray برای بیماران بالای ۶۰ سال ۲. در صورت خالی شدن تخت در بخش جراحی بیمار پس از عمل جراحی به بخش جراحی منتقل میشود.

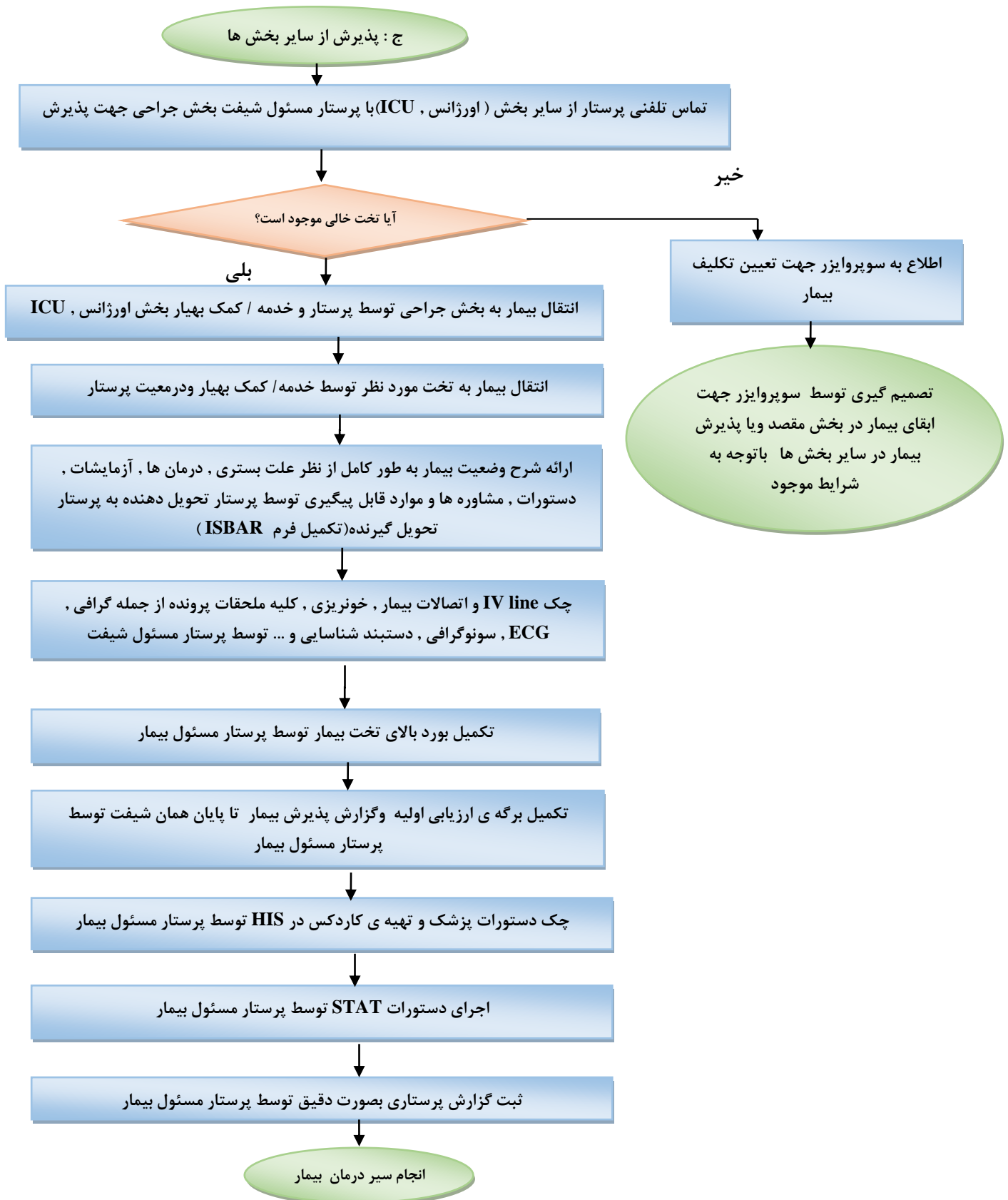




دانشگاه علوم پزشکی و خدمات بهداشتی درمانی اصفهان - بیمارستان اشرفی خیمینی شهر

عنوان فرایند: پذیرش بیمار در بخش جراحی (پذیرش از سایر بخش ها) دامنه فرایند: بخش های جراحی کد فرایند: A.H/SW/01

تاریخ بازنگری: ۱۴۰۱/۰۹/۲۱ تاریخ ابلاغ: ۱۴۰۱/۰۹/۲۱ تاریخ بازبینی مجدد: ۱۴۰۲/۰۹/۲۱ شماره ویرایش: ۰۴





دانشگاه علوم پزشکی و خدمات بهداشتی درمانی اصفهان - بیمارستان اشرفی خمینی شهر

عنوان فرایند: پذیرش بیمار در بخش جراحی دامنه فرایند: بخش های جراحی کد فرایند: A.H/SW/01

تاریخ بازنگری: ۱۴۰۱/۰۹/۲۱ تاریخ ابلاغ: ۱۴۰۱/۰۹/۲۱ تاریخ بازبینی مجدد: ۱۴۰۲/۰۹/۲۱ شماره ویرایش: ۰۴

شناسنامه فرآیند

| | | | |
|---|--------------------------|---|--|
| صاحب فرآیند: بخش های جراحی هدف فرآیند: پذیرش بیماران ارجاعی به بخش | | نوع فرآیند: <input type="checkbox"/> مدیریتی <input checked="" type="checkbox"/> اصلی <input type="checkbox"/> پشتیبانی | منابع و تجهیزات: ویلچر - برانکارد - پرونده بیمار - دستور پذیرش نیروی انسانی: پزشک معالج - پرستار - خدمه - کمک بهیار - پرسنل پذیرش |
| واحد های مرتبط با فرایند | نام ورودی | نام خروجی | محیط فیزیکی مربوط به فرایند |
| بخش جراحی - بخش ICU - اتاق عمل - زایشگاه - اورژانس - واحد پذیرش - دفتر پرستاری | دستور پذیرش بیمار در بخش | بستری بیمار در بخش | بخش های جراحی |

| شاخص فرآیند | هدف | دوره اندازه گیری | زمان گزارش دهی | مسئول اندازه گیری | نحوه اندازه گیری | مسئول گزارش دهی |
|--|--|-------------------------------------|----------------|-------------------|------------------------|-----------------|
| درصد رعایت اصول گزارش نویسی در گزارش پذیرش | ۹۵٪ | ماهانه | فصلی | سرپرستاران | پرونده بیمار و مشاهدات | سرپرستاران |
| خط مشی و روش کارهای مرتبط با فرآیند | | خط مشی پذیرش بیمار در بخش های جراحی | | | | |
| تهیه کننده: | سرپرستاران بخشهای جراحی ، و دفتر بهبود کیفیت | | | | | |
| تایید کننده: مدیر دفتر پرستاری | تایید کننده: دفتر بهبود کیفیت | | | | | |
| ابلاغ کننده نهایی: دکتر حمید رضا رحمتی - ریاست بیمارستان | | | | | | |

راهنمای تکمیل فرم:

- فرایند های مدیریتی مربوط به واحدهای مدیریتی بیمارستان میباشد.
- فرایند های اصلی مربوط به ارائه مراقب به بیمار می باشد.
- فرایند های پشتیبانی مربوط به بخش های پشتیبانی و اداری می باشد.