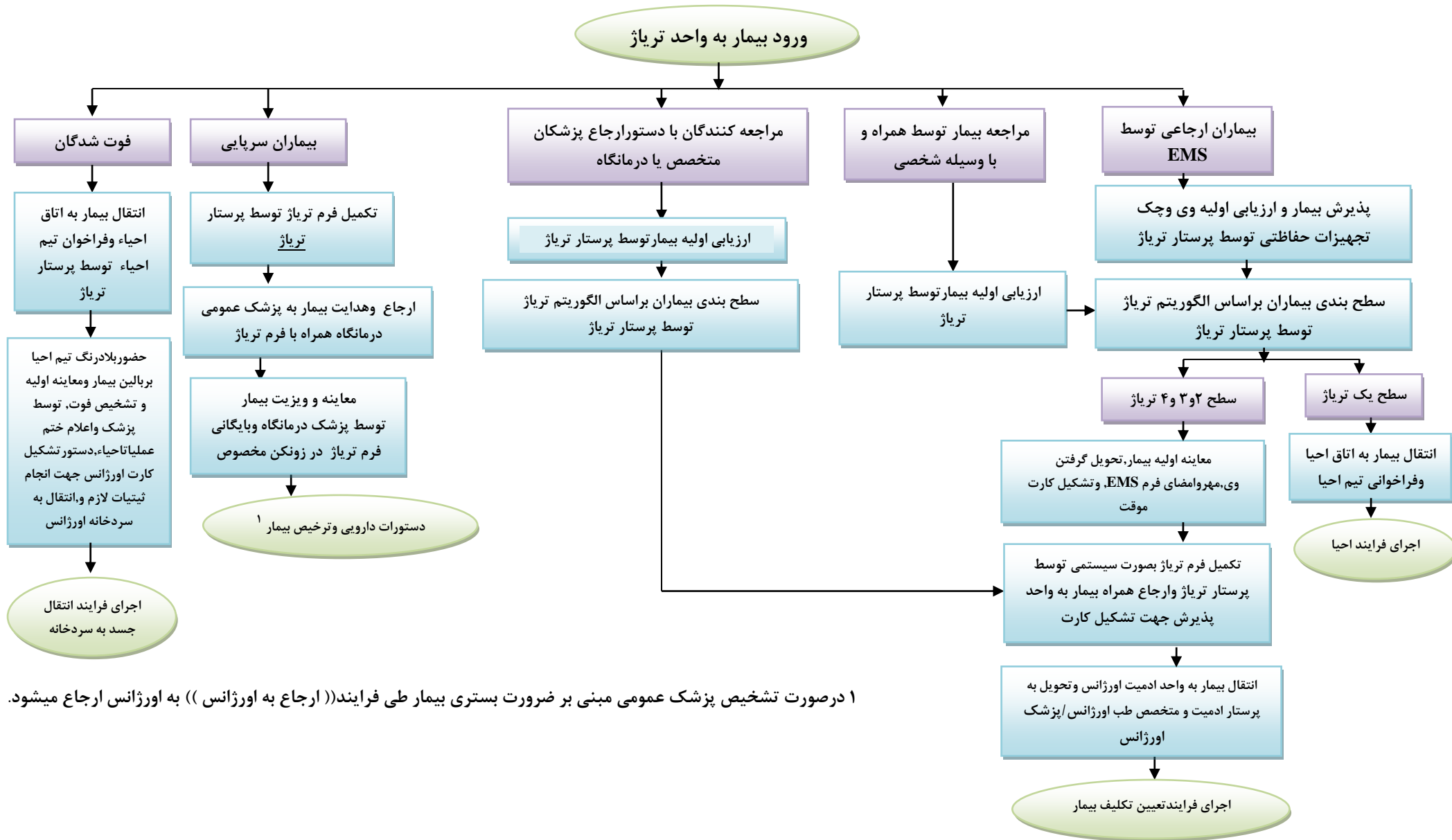


دانشگاه علوم پزشکی و خدمات بهداشتی درمانی اصفهان - بیمارستان شهید اشرفی اصفهانی شهر



عنوان فرایند: پذیرش بیماران اورژانسی غیر کووید	دامنه فرایند: اورژانس	کد فرایند: A.H/E.W/01
تاریخ بازبینی: ۱۴۰۱/۰۹/۲۰	تاریخ ابلاغ: ۱۴۰۱/۰۹/۲۰	تاریخ بازبینی مجدد: ۱۴۰۲/۰۹/۲۰
	شماره ویرایش: ۰۵	





دانشگاه علوم پزشکی و خدمات بهداشتی درمانی اصفهان - بیمارستان شهید اشرفی خمینی شهر

عنوان فرایند: پذیرش بیماران اورژانسی دامنه فرایند: اورژانسی کد فرایند: A.H/E.W/01

تاریخ بازبینی: ۱۴۰۱/۰۹/۲۰ تاریخ ابلاغ: ۱۴۰۱/۰۹/۲۰ تاریخ بازبینی مجدد: ۱۴۰۲/۰۹/۲۰

شماره ویرایش: ۰۵

شناسنامه فرآیند

<p>منابع و تجهیزات:</p> <p>فرم تریاژ - دستور بستری - کارت بستری اورژانس - پرونده بیمار - دفترچه بیمه بیمار - دستبند شناسایی - پالس اکسی متری - فشارسنج - برانکارد - ویلچر و کلیه تجهیزات مربوط به اتاق تریاژ</p> <p>نیروی انسانی:</p> <p>۱- پزشک ۲- پرستار ۳- تیم احیا ۴- پرسنل پذیرش ۵- کمک بهیار ۶- خدمات</p>	<p>نوع فرایند:</p> <p><input type="checkbox"/> مدیریتی <input checked="" type="checkbox"/> اصلی <input type="checkbox"/> پشتیبانی</p>	<p>صاحب فرآیند: بخش اورژانس</p> <p>هدف فرآیند: پذیرش بیماربراساس الویت درمان</p>
---	--	--

واحد های مرتبط با فرایند	نام ورودی	نام خروجی	محیط فیزیکی مربوط به فرایند
پذیرش اورژانس درمانگاه	ورود بیمار به واحد تریاژ	بستری وارائه خدمت به بیمار	بخش اورژانس

شاخص فرایند	هدف	دوره اندازه گیری	زمان گزارش دهی	مسئول اندازه گیری	نحوه اندازه گیری	مسئول گزارش دهی
میانگین فاصله زمانی ورود بیمار تا اولین ویزیت پزشک	سطح ۱=بلافاصله سطح ۲=تا ۱۰ سطح ۳=تا یک ساعت	ماهانه	فصلی	واحد آمار و مدارک پزشکی	سامانه medicare	واحد آمار و مدارک پزشکی
خط مشی و روش کارهای مرتبط با فرآیند						
تهیه کننده: احمد ملک پور / سرپرستار - سوپروایزر بالینی صبح / دکتر ایوب اشرفی / رئیس بخش اورژانس						
تایید کننده: مدیر پرستاری			فرد پاسخگو: مدیر پرستاری و معاون درمان		تایید کننده: دفتر بهبود کیفیت	
ابلاغ کننده نهایی: دکتر امیرحسین شبرانی - ریاست بیمارستان						

