

فرایند پذیرش بیمار در بخشهای جراحی



دانشگاه علوم پزشکی و خدمات بهداشتی درمانی اصفهان - بیمارستان اشرفی خمینی شهر

کد فرایند: A.H/SW/01

دامنه فرایند: بخش های جراحی

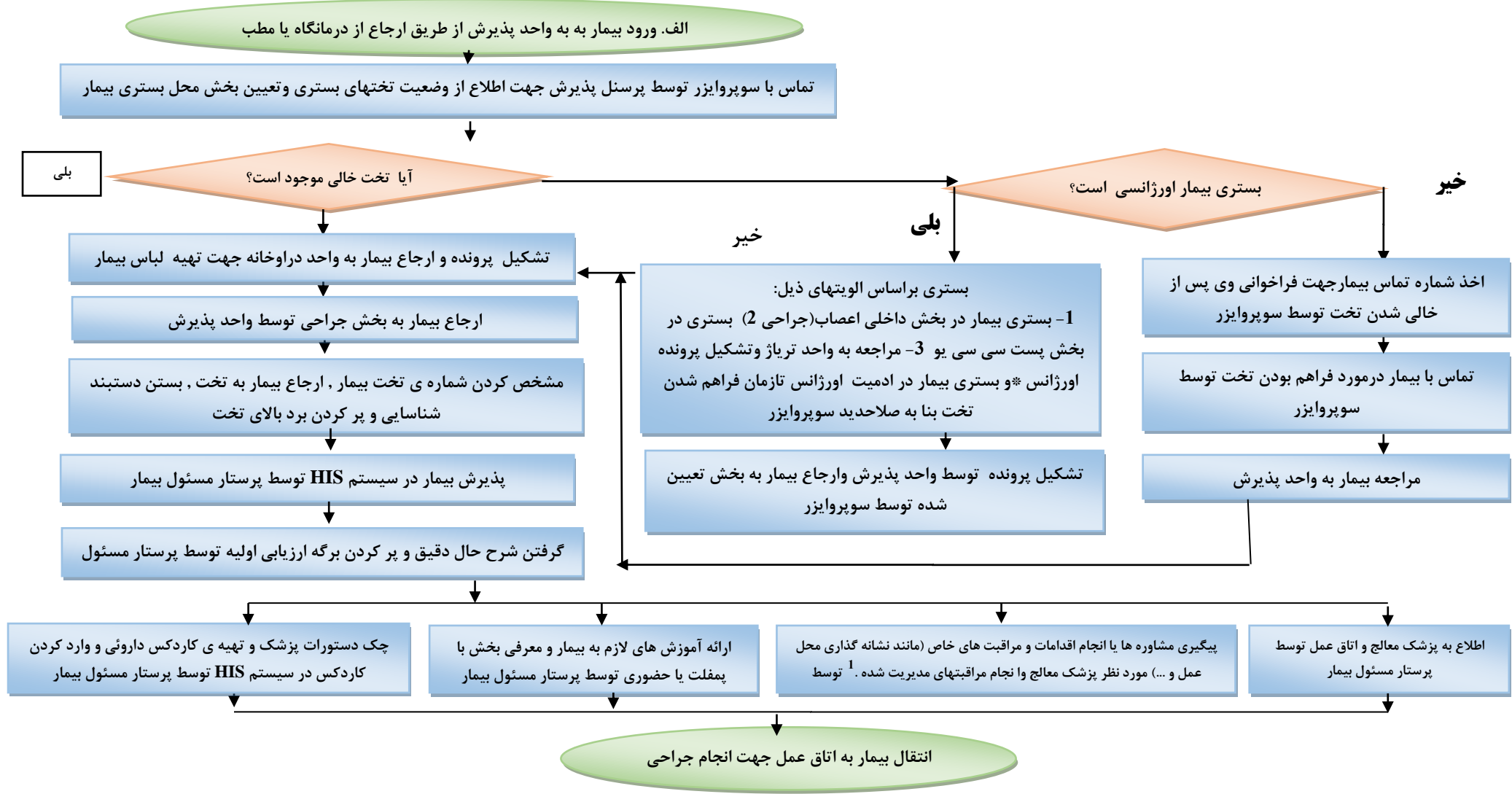
عنوان فرایند: پذیرش بیمار در بخش جراحی (پذیرش از طریق ارجاع از درمانگاه یا مطب)

شماره ویرایش: 05

تاریخ بازبینی مجدد: 1403/19/13

تاریخ ابلاغ: 1402/19/13

تاریخ بازنگری: 1402/19/13



*ارسال نمونه جهت انجام آزمایش CBC برای کلیه بیماران و در تمام سنین - انجام ECG برای تمام بیماران بالای 40سال - انجام Chest Xray برای بیماران بالای 60 سال.



دانشگاه علوم پزشکی و خدمات بهداشتی درمانی اصفهان - بیمارستان اشرافی خمینی شهر

عنوان فرایند: پذیرش بیمار در بخش جراحی (پذیرش بیمار از طریق اتاق عمل) دامنه فرایند: بخش های جراحی کد فرایند:

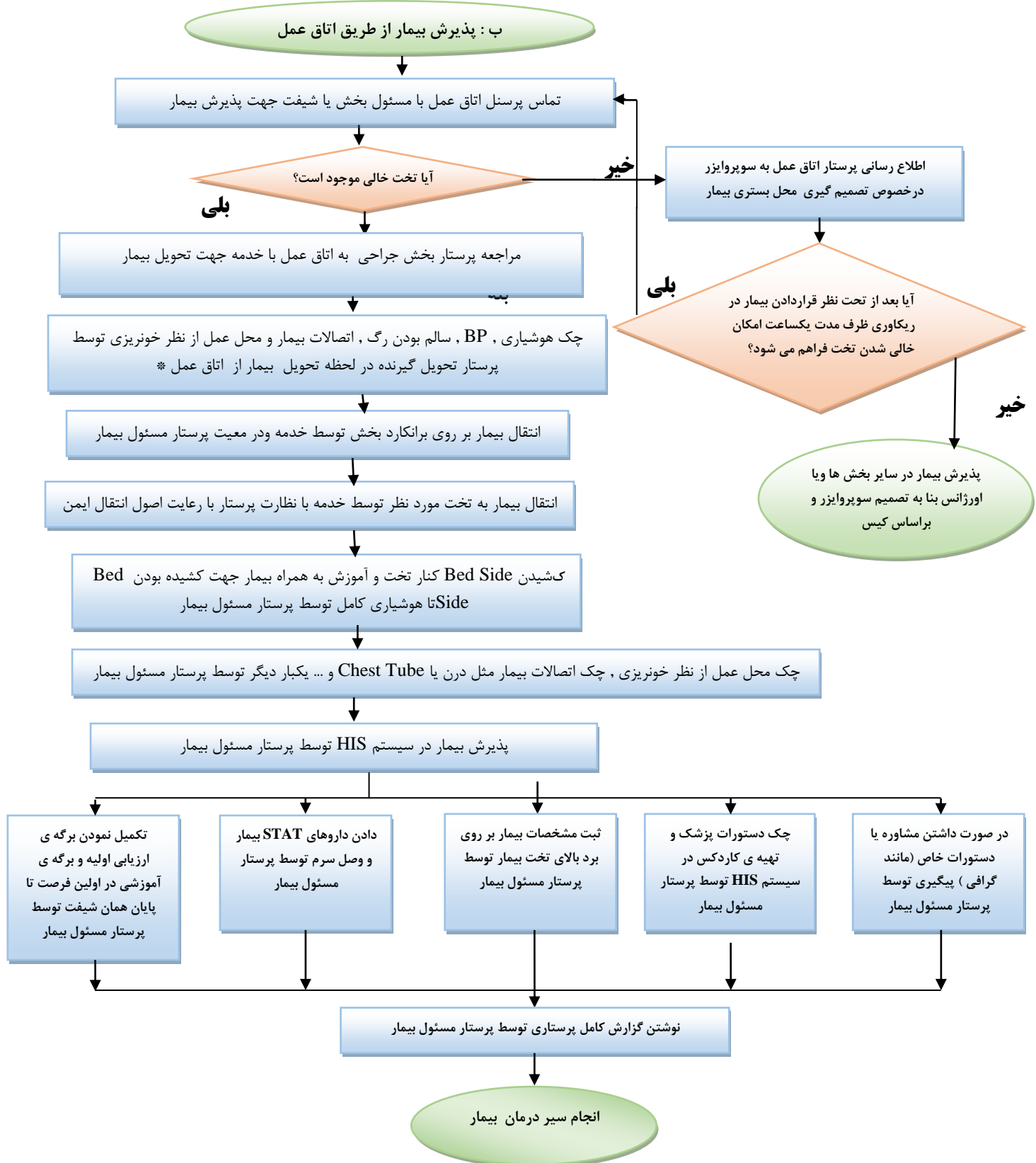
A.H/SW/01

تاریخ بازبینی مجدد: 1403/19/13

تاریخ ابلاغ: 1402/19/13

تاریخ بازنگری: 1402/19/13

شماره ویرایش: 05



*بیمار می بایست بر اساس اطلاعات مندرج در فرم ریکاورری به پرستار بخش تحویل داده شود



دانشگاه علوم پزشکی و خدمات بهداشتی درمانی اصفهان - بیمارستان اشرافی خمینی شهر

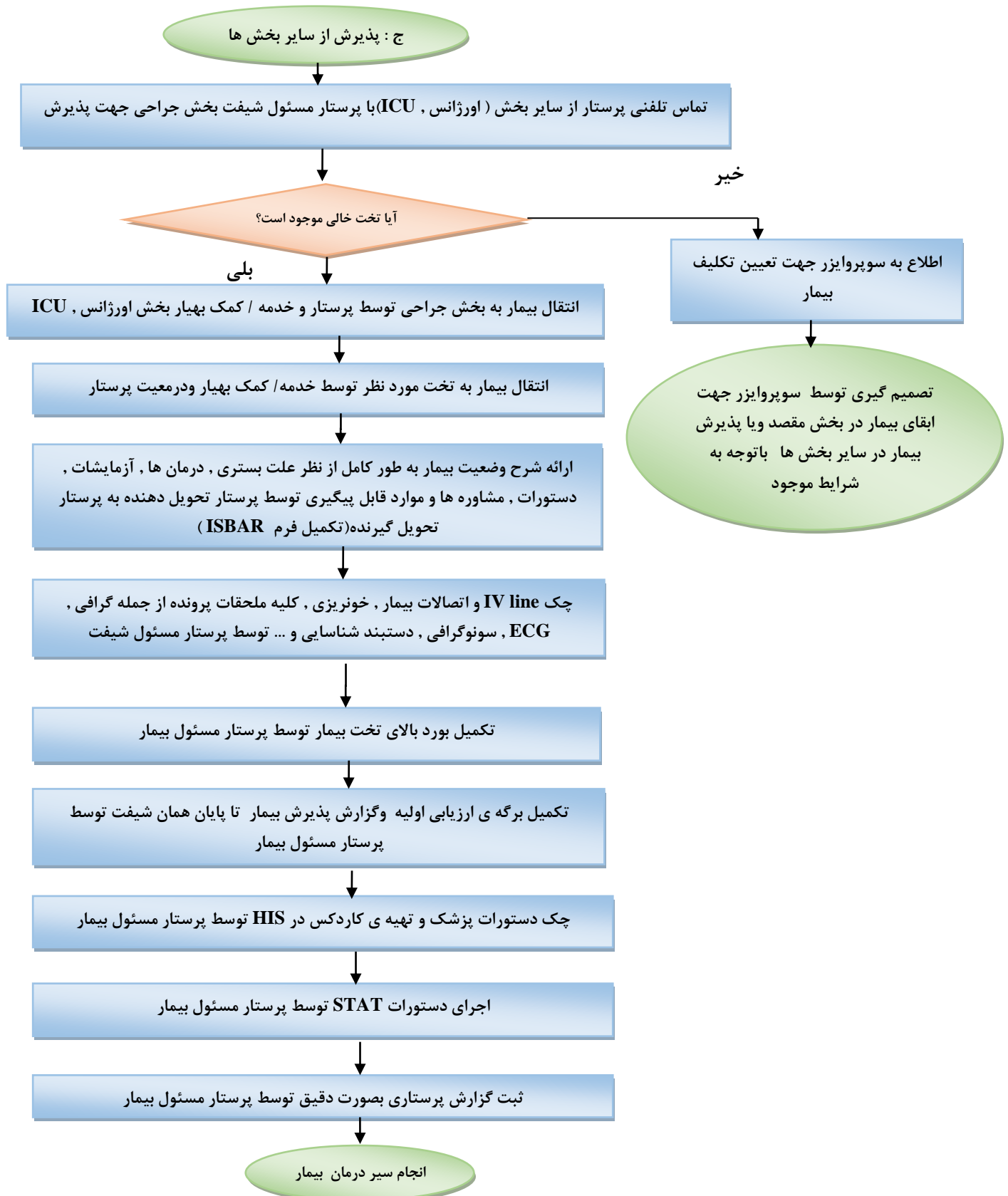
عنوان فرایند: پذیرش بیمار در بخش جراحی (پذیرش از سایر بخش ها) دامنه فرایند: بخش های جراحی کد فرایند: A.H/SW/01

تاریخ بازبینی مجدد: 1403/19/13

تاریخ ابلاغ: 1402/19/13

تاریخ بازنگری: 1402/19/13

شماره ویرایش: 05





دانشگاه علوم پزشکی و خدمات بهداشتی درمانی اصفهان - بیمارستان اشرافی خمینی شهر

عنوان فرایند: پذیرش بیمار در بخش جراحی دامنه فرایند: بخش های جراحی کد فرایند: A.H/SW/01

تاریخ بازنگری: 1402/19/13 تاریخ ابلاغ: 1402/19/13 تاریخ بازبینی مجدد: 1403/19/13

شماره ویرایش: 05

شناسنامه فرآیند

صاحب فرآیند: بخش های جراحی هدف فرآیند: پذیرش بیماران ارجاعی به بخش		نوع فرآیند: <input type="checkbox"/> مدیریتی <input checked="" type="checkbox"/> اصلی <input type="checkbox"/> پشتیبانی	منابع و تجهیزات: ویلچر - برانکارد - پرونده بیمار - دستور پذیرش نیروی انسانی: پزشک معالج - پرستار - خدمه - کمک بهیار - پرسنل پذیرش
واحد های مرتبط با فرایند	نام ورودی	نام خروجی	محیط فیزیکی مربوط به فرایند
بخش جراحی - بخش ICU - اتاق عمل - اورژانس - واحد پذیرش - دفتر پرستاری	دستور پذیرش بیمار در بخش	بستری بیمار در بخش	بخش های جراحی

شاخص فرآیند	هدف	دوره اندازه گیری	زمان گزارش دهی	مسئول اندازه گیری	نحوه اندازه گیری	مسئول گزارش دهی
درصد رعایت اصول گزارش نویسی در گزارش پذیرش	95%	ماهانه	فصلی	سرپرستاران	پرونده بیمار و مشاهدات	سرپرستاران
خط مشی و روش کارهای مرتبط با فرآیند						
تهیه کننده: سرپرستار بخشهای جراحی ، و دفتر بهبود کیفیت						تایید کننده: مدیر دفتر پرستاری
تایید کننده: دفتر بهبود کیفیت						تایید کننده: دکتر حمید رضا رحمتی - ریاست بیمارستان

راهنمای تکمیل فرم:

- فرایند های مدیریتی مربوط به واحدهای مدیریتی بیمارستان میباشد.
- فرایند های اصلی مربوط به ارائه مراقب به بیمار می باشد.
- فرایند های پشتیبانی مربوط به بخش های پشتیبانی و اداری می باشد.