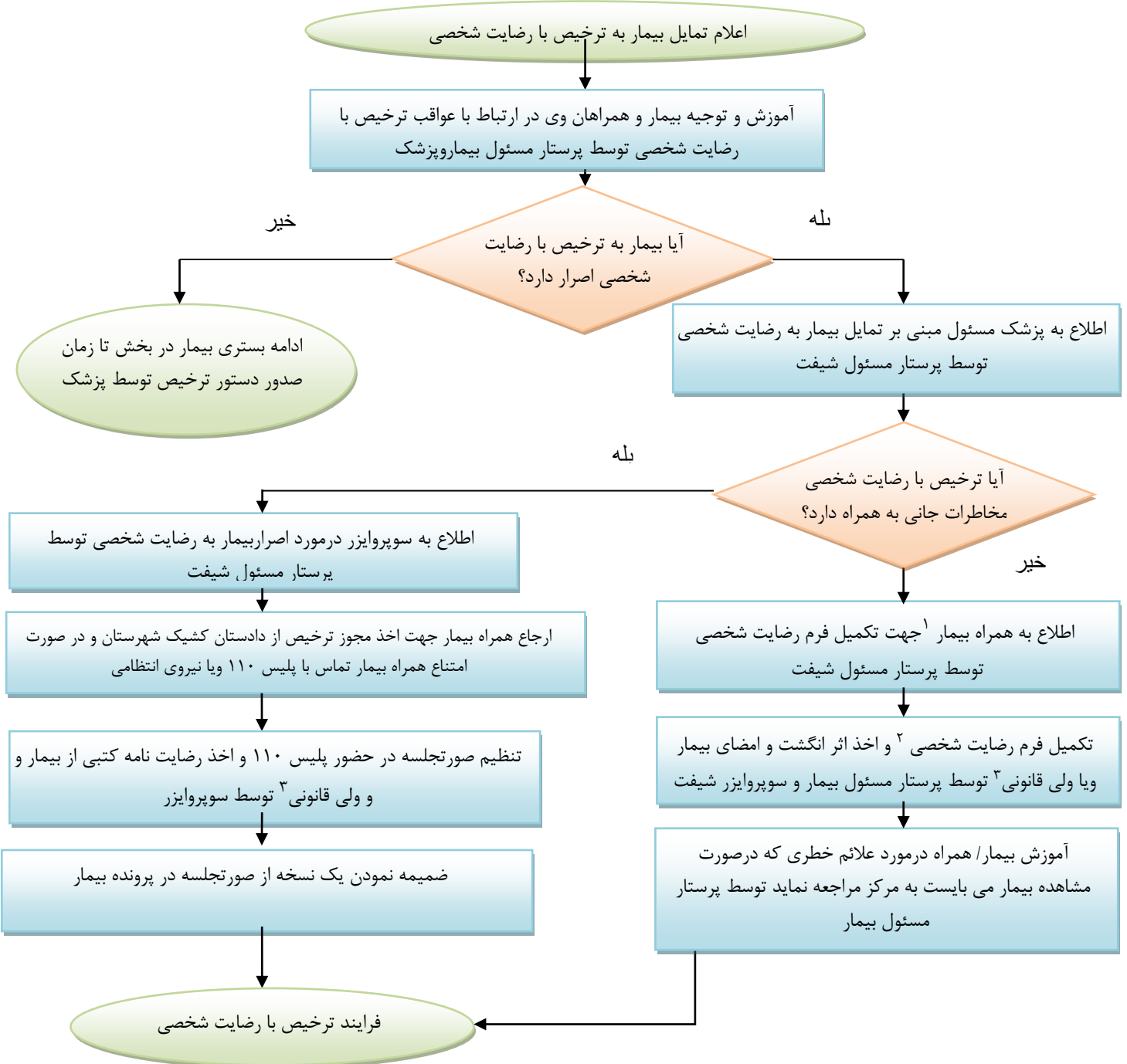




دانشگاه علوم پزشکی و خدمات بهداشتی درمانی اصفهان - بیمارستان اشرافی خمینی شهر

عنوان فرایند: ترخیص با رضایت شخصی دامنه فرایند: اورژانس و کلبه بخشهای بستری کد فرایند: A.H/E.W/03

تاریخ بازبینی: ۱۴۰۱/۰۹/۱۶ تاریخ ابلاغ: ۱۴۰۱/۰۹/۱۷ تاریخ بازبینی مجدد: ۱۴۰۲/۰۹/۱۶ شماره ویرایش: ۰۵



۱ در صورتی که بیمار هوشیار، عاقل (افرادی که عقب مانده ذهنی و یا دارای اختلال ذهنی نباشند) و بالغ (سن بالای ۱۸ سال) و از شرایط روانی مساعد برخوردار باشد خود بیمار میتواند فرم رضایت را تکمیل و ترخیص شود و در غیر این صورت می بایست از ولی قانونی وی رضایت گرفته شود. نکته: بیماران **suicide** بدلیل نداشتن سلامت روانی واجد شرایط اخذ رضایت شخصی نمی باشند

۲ فرم رضایت شخصی در دو نسخه تکمیل میگردد. نسخه اول ضمیمه پرونده و نسخه دوم تحویل بیمار داده می شود.

۳ ولی قانونی: پدر و جد پدری و وصی منصوب از طرف یکی از آنان ولی قانونی نامیده می شوند

نکته: مادر در صورتی میتواند به عنوان ولی تعیین شود که از طرف دادگاه به عنوان قیم فرزندش شناخته شود.

در صورت عدم وجود پدر، جد پدری و کفالت مادر، رضایت می بایست از فرزندان ذکور بویژه فرزند بزرگتر گرفته شود.



دانشگاه علوم پزشکی و خدمات بهداشتی درمانی اصفهان - بیمارستان اشرافی خمینی شهر

عنوان فرآیند: ترخیص با رضایت شخصی دامنه فرآیند: اورژانس و کلیه بخشهای بستری کد فرآیند: A.H/H.W/03

تاریخ بازبینی: ۱۴۰۱/۰۹/۱۶ تاریخ ابلاغ: ۱۴۰۱/۰۹/۱۷ تاریخ بازبینی مجدد: ۱۴۰۲/۰۹/۱۶ شماره ویرایش: ۰۵

شناسنامه فرآیند

<p>منابع و تجهیزات: - پرونده بیمار - فرم رضایت شخصی</p> <p>نیروی انسانی: پرستار - پزشک معالج - پزشک اورژانس - سوپروایزر بالینی - حراست</p>		<p>نوع فرآیند:</p> <ul style="list-style-type: none"> <input type="checkbox"/> مدیریتی <input checked="" type="checkbox"/> اصلی <input type="checkbox"/> پشتیبانی 	<p>صاحب فرآیند: اورژانس و کلیه بخشهای بستری</p> <p>هدف فرآیند: ترخیص با میل شخصی</p>
<p>محیط فیزیکی مربوط به فرآیند</p>	<p>نام خروجی</p>	<p>نام ورودی</p>	<p>واحد های مرتبط با فرآیند</p>
<p>۱. اورژانس ۲. کلیه بخشهای بستری</p>	<p>ترخیص بیمار</p>	<p>درخواست بیمار جهت ترخیص با میل شخصی</p>	<p>۱. دفتر پرستاری ۲. اورژانس ۳. کلیه بخشهای بستری</p>

شاخص فرآیند	هدف	دوره اندازه گیری	زمان گزارش دهی	مسئول اندازه گیری	نحوه اندازه گیری	مسئول گزارش دهی
درصد رضایت شخصی به تفکیک علت	رضایت شخصی بین ۸ تا ۲ درصد	ماهانه	فصلی	مسئولین بخشهای اورژانس و بستری	چک لیست	مسئولین بخشهای اورژانس و بستری
خط مشی و روش کارهای مرتبط با فرآیند		خط مشی رضایت شخصی				
تهیه کنندگان: سرپرستاران بخشهای بالینی - سوپروایزر بالینی و دفتر بهبود کیفیت						
تایید کننده: مدیر دفتر پرستاری			تایید کننده: دفتر بهبود کیفیت			
ابلاغ کننده نهایی: دکتر امیرحسین شیرانی - ریاست بیمارستان						

راهنمای تکمیل فرم:

- فرآیند های مدیریتی مربوط به واحدهای مدیریتی بیمارستان میباشد.
- فرآیند های اصلی مربوط به ارائه مراقب به بیمار می باشد.
- فرآیند های پشتیبانی مربوط به بخش های پشتیبانی و اداری می باشد.