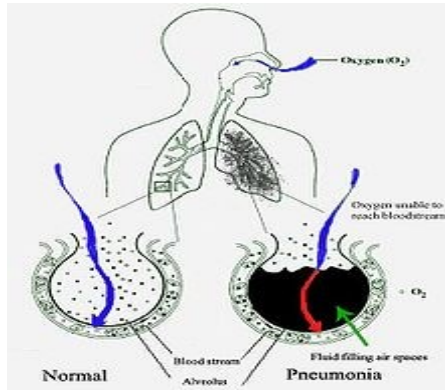




پنومونی



بیمارستان شهید اشرفی خمینی شهر

واحد آموزش همگانی

کد پمفلت: AH/HE13

منابع :

- کتاب کامل ICU (نوشته پل مارینو)

- کتاب مراقبت های ویژه (نوشته معصومه ذاکری مقدم)

نشانی :

خمینی شهر - خیابان بوعلی - بیمارستان شهید

اشرفی طبقه اول - واحد آموزش به بیمار

شماره تلفن : 031-33625081

عوارض این بیماری چیست ؟

عوارض شدید پنومونی شامل:

کاهش فشار خون

شوک

مشکلات شدید تنفسی

نارسایی قلبی و نامنظم شدن ضربان قلب

عفونت های شدید سیستم تنفسی

مراقبت در منزل :

-بیمار آموزش ببیند که آنتی بیوتیکهای خوراکی در منزل

به طور کامل مصرف شود .

-تشویق به ترک سیگار

-دوری از انجام فعالیتهای سنگین و ایجاد خستگی

-داشتن یک رژیم غذایی مناسب جهت تامین انرژی و

جلوگیری از کاهش وزن

-مصرف مایعات کافی جهت رقیق شدن ترشحات و کمک

به تخلیه آن

پنومونی چیست :

راههای هوایی بالایی شامل بینی، حلق و حنجره به طور معمول از ورود عوامل عفونی به سیستم تنفس پایینی که محیطی استریل است جلوگیری می کند. در بیماران مبتلا به پنومونی این عملکرد از بین رفته و میکروبها وارد سیستم تنفس شده به ریه ها می رسد در این حالت سیستم ایمنی بدن برای از بین بردن میکروبها گلبولهای سفید را به داخل ریه می فرستد که این هجوم گلبولهای سفید اختلال در کار ریه و تنفس ایجاد می کند و پنومونی بروز می کند.

علائم و نشانه های این بیماری چیست :

1. تب و سرفه
2. سردرد و گلو درد، دردهای عضلانی و خستگی
3. سرفه که ممکن است خلط دار یا بدون خلط باشد
3. درد قفسه سینه
4. کبودی لبها و ناخن ها
5. تنگی نفس در حالت خوابیده به پشت
6. قرمزی گونه
7. کاهش اشتها

عواملی که باعث بروز بیماری می شود چیست ؟

- افراد بالای 65 سال
- نقص در سیستم ایمنی به علت ناخوشی های طولانی مدت مثل افراد به دیابت و بیماریهای قلبی و عروقی و کبدی
- افرادی که در مناطق پر جمعیت و غیر بهداشتی زندگی می کنند
- افراد مبتلا به آسم
- استعمال دخانیات و مصرف الکل
- بستری شدن طولانی در بیمارستان

تشخیص بیماری چگونه است :

- تشخیص با گرفتن تاریخچه بیماری و شرح حال از بیمار با سابقه عفونت های تنفسی اخیر
- معاینات جسمی، کشت خون
- گرفتن عکس از قفسه سینه
- بررسی خلط بیمار

درمان بیماری به چه صورت می باشد؟

تشویق به سرفه کردن و تنفس عمیق برای تخلیه کردن ترشحات

استفاده از کمپرس گرم بر روی قفسه سینه

استفاده از بخور سرد برای مرطوب کردن هوا

استفاده از مایعات فراوان

استراحت و تغذیه مناسب برای تامین انرژی

درمان دارویی :

شامل استفاده از آنتی بیوتیکهای مناسب می باشد در صورت استفاده از آنتی بیوتیک ، اثر درمانی آن 24 الی 8 ساعت پس از مصرف با کاهش تب و سایر علائم مشخص می گردد .

آنتی بیوتیک باید در دوره درمانی بصورت کامل مصرف شود اگر کمتر یا بیشتر از دستور پزشک استفاده شود باعث مقاوم شدن میکروب به دارو شده و اثر درمانی ندارد .

استفاده از داروهای ضد سرفه
استفاده از داروهای ضد آبریزش و عطسه

جهت پیشگیری، باید سالانه واکسیناسیون علیه آنفوانزا برای گروههای پر خطر مثل بیماران قلبی ریوی انجام شود .