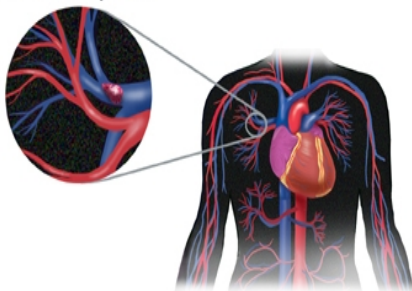




آمبولی ریوی

Site of Pulmonary Embolus



بیمارستان شهید اشرفی خمینی شهر

واحد آموزش همگانی

کد پمفلت: AH/HE18

منابع :

- کتاب کامل ICU (نوشته پل مارینو)

- کتاب مراقبت های ویژه (نوشته معصومه ذاکری مقدم)

آدرس:

خمینی شهر - خیابان بوعلی - بیمارستان شهید

اشرفی طبقه اول - واحد آموزش به بیمار

شماره تلفن : 031-33625081

عوارض آمبولی ریوی چیست؟

خونریزی شدید داخل ریه در اثر لخته های کوچکتر و در صورت بزرگ بودن لخته به طوریکه بیش از 50 درصد جریان خون ریه ها را مسدود کند متأسفانه امکان مرگ سریع الوقوع وجود دارد.

روش های پیشگیری از آمبولی ریوی چیست؟

- پس از هر نوع جراحی برای پیشگیری از تشکیل لخته و با اجازه ی پزشک بیمار را تشویق کنید در اولین فرصت ممکن از جا بر خواسته و قدم بزند و یا فرد دیگری اندام های تحتانی بیمار را ورزش دهد.
- زمانی که مجبور به نشستن طولانی مدت هستید هر چند وقت یکبار قدم بزنید و یا حداقل انگشتان پا را حرکت دهید.
- اگر قادر به حرکت نیستید اندام های تحتانی خود را کمی بالا قرار دهید و جوراب های واریس بپوشید.
- قطع مصرف دخانیات خصوصاً در زنان بالا تر از 35 سال که قرص ضد بارداری مصرف میکنند نیز یکی از راه های جلوگیری است.

آمبولی ریوی چیست؟

عبارت است:

از انسداد سرخرگ(شریان)ریه توسط جسمی خارجی که در خون وجود دارد و در اثر این عارضه اکسیژن کافی به شش ها نمی رسد.

این جسم خارجی به طور معمول یک لخته ی خون است و گاهی یک توده ی چربی (که معمولا از محل شکستگی استخوان ایجاد می شود که از جای خود کنده میشود و در جریان خون حرکت می کند.آمبولی می تواند در مغز،ریه،قلب ویا دیگر مناطق بچسبد و موجب مشکلات جدی شود.

علل ابتلا به آمبولی چیست؟

- 1)بی تحرکی طولانی مدت
- 2)شکستگی های استخوانی
- 3)حاملگی
- 4)سن بالا

- 5)سابقه ی لخته در ورید های عمقی
- 6)اختلال در ضربان قلب
- 7)چربی و فشار خون بالا
- 8)مصرف بیش از حد دارو های استروژن
- 9)سوختگی های وسیع
- 10)مصرف دخانیات

افرادی که به علت ابتلا به بیماری های مختلف مجبورند مدتها در بستر دراز بکشند بیش از همه مستعد آمبولی ریوی هستند.

علائم این بیماری چیست؟

- 1)تنگی نفس ناگهانی
- 2)غش کردن
- 3)درد قفسه ی سینه
- 4)سرفه و در مواردیسرفه همراه با خلط خونی
- 5)تندی ضربان قلب
- 6)تب خفیف قبل از بروز علائم بالا
- 7)معمولا تورم و درد اندام تحتانی

روش تشخیص این بیماری چیست؟

تشخیص این بیماری به دلیل کم بودن علائم کاری دشوار است. پزشک یک رادیولوژی از قفسه ی سینه ، اسکن ریه و انژیوگرافی ریه درخواست میکندکه انژیوگرافی ریه دقیق ترین راه تشخیص است.

درمان آمبولی ریوی چگونه است؟

باید بیمار را بستری کرد،اکسیژن و مراقبت شدید تجویز نمودو زیر نظرپزشک دارو های ضد انعقاد را برای پیشگیری از ایجاد لخته های بیشتر یا بزرگتر شدن لخته ی موجود شروع شود.معمولا مراقبت های ویژه 14_10 روز به طول می انجامد .